



## Rückstellbarer Wasserzähler und Zählmodul

Wohnungswasserzähler

von  $Q_3$  2,5 bis 4,0 m<sup>3</sup>/h,  
DN 15 bis DN 20

### Produktbeschreibung

Der auf Null rückstellbare digitale Wasserzähler ist geeignet für manuelle Dosiervorgänge. Der Wasserzähler verfügt über unabhängige Zählerebenen. Die Ebenen haben eine Auflösung von einem Liter. Die Menüführung erfolgt über einen berührungsfreien Sensor. Der Sensor reagiert auf kurzes Antippen mit dem Bedienstift auf das seitlich am Gehäuse gekennzeichnete Tastfeld.

### Vorteile und Besonderheiten

- Hochwertige, verschleißfeste Materialien, dadurch lange Lebensdauer
- Zweipunktlagerung, dadurch höchste Messgenauigkeit und geringe Betriebsgeräusche
- Zählwerkskopf um 360° drehbar
- Absolute Korrosionsbeständigkeit

### Ebenen

- XX,XXX : Ebene 1 Standardanzeige (Einzelmessung)
- XXXXX,XXX : Ebene 2 Summenanzeige (Summe aller Einzelmessungen)
- CL XXX : Ebene 3 Anzahl der bisher vorgenommenen Löschvorgänge
- CLEAR : Ebene 4 Bereitschaft zum Löschen ▶ Löschen (Einzelmessung)

### Technische Kurzinfo

- Volltrockenläufer (Zählwerke evakuiert)
- Für Kaltwasser bis 30 °C
- Geeignet für alle Einbaulagen: waagrecht, Steigrohr, Fallrohr
- An das Zählmodul können alle Kontakt-Wasserzähler mit 1 l/Impuls angeschlossen werden und erweitert so den Zähler um eine rückstellbare Fernanzeige

### Anwendungsgebiete

- In Industrie und Gewerbe



Zählmodul



Bedienstift



## Rückstellbarer Wasserzähler und Zählmodul

Wasserzähler Dn 15 bis 20

DN	Q <sub>3</sub> (MID)	Q <sub>n</sub> (EWG)	Baulänge	Anschluss	PN	Gruppe		Art.-Nr.
15	2,5	1,5	80 mm	G3/4"	10	AZA	kalt	7001N
15	2,5	1,5	110 mm	G3/4"	10	AZA	kalt	7002N
20	4,0	2,5	130 mm	G1"	10	AZA	kalt	7003N
						<b>Gruppe</b>	<b>Impulskabel</b>	<b>Art.-Nr.</b>
<b>1</b>	<b>Zählmodul Digitales Impulszählmodul für Kontaktwasserzähler, mit Bedienstift auf Null rückstellbar</b>					<b>BIM</b>	<b>max. 10 m</b>	<b>4021N</b>

Nach spätestens 5 s befindet sich der APN01/IPN01 in der Standardanzeige. Um nun eine Messung zu starten, löschen Sie die Anzeige wie folgt:

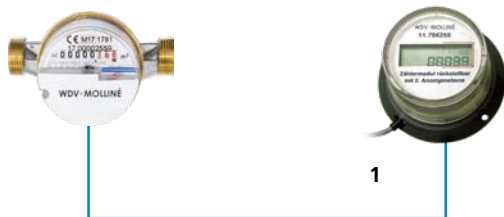
Tippen Sie zwei Mal mit dem beiliegenden Stift auf das Sensorfeld; beim ersten Tippen wechselt die Anzeige zur Summenanzeige, beim zweiten Mal zur Anzeige der getätigten Löschvorgänge („CL XXXX“). Berühren Sie nun das Sensorfeld ein drittes Mal und bleiben

mit dem Stift auf dem Sensorfeld; zunächst erscheint die Anzeige „CLEAR“, nach ca. 5 s startet ein ‚Count Down‘ der in der Mitte des Displays durch ein Abwärtszählen von 5 ... 0 angedeutet wird. Bleiben Sie mit dem Stift bis zum Ende des Count Downs auf dem Sensorfeld, um den Zähler auf Null zu setzen. Sollten Sie den Löschvorgang versehentlich gestartet haben und nun abbrechen wollen, nehmen Sie einfach den Stift vorzeitig vom Sensorfeld.

Allgemeine Daten			
Mediumtemperaturbereich		°C	1 ... 30 (Kaltwasser)
Umgebungstemperatur		°C	1 ... 55
Nenndruck	PN	bar	10
Einbaulage			waagrecht oder senkrecht
Zulassung			Ohne Zulassung / Eichung
Genauigkeitsklasse			R40H/R40V
Trinkwasser			entspricht den Richtlinien gemäß KTW, DVGW W270, UBA-Liste und der TrinkwV

Technische Daten				
Art.-Nr.		7001N	7002N	7003N
Nenndurchfluss	Q <sub>n</sub> m <sup>3</sup> /h	1,5	1,5	2,5
Nennweite	DN	15	15	20
Baulänge	mm	80	110	130
Bauhöhe	mm	75	75	75
Anschlussgewinde	Zoll	G3/4"	G3/4"	G1"
Kleinster Durchfluss	Q <sub>min</sub> l/h	30	30	50
Übergangsdurchfluss	Q <sub>t</sub> l/h	120	120	200
Größter Durchfluss	Q <sub>max</sub> m <sup>3</sup> /h	3,0	3,0	5,0
Durchflusskennwert	Kvs m <sup>3</sup> /h	3,1	3,1	5,1
Anzeigebereich	min. l	1	1	1
	max. m <sup>3</sup>	99.999	99.999	99.999
Gewicht	kg	0,47	0,51	0,53

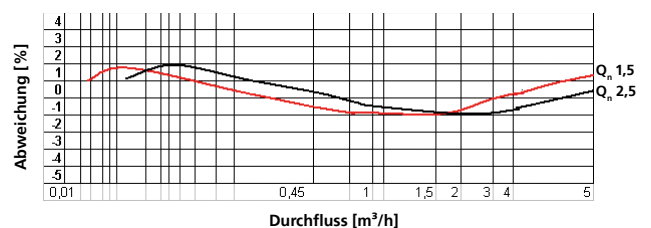
### Zählmodul Art.-Nr. 4021N



**2-adrig, max. 10 m**

Für den Anschluss von Kontakt-Wasserzählern mit potentialfreiem Impulsausgang 1 l/Impuls, als rückstellbare Fernanzeige

### Typische Fehlerkurve



### Druckverlustdiagramm

