



Modular-Mischbatterie-zähler

Wohnungswasserzähler

Q₃ 2,5 m³/h,

Produktbeschreibung

Die Mischbatterie-zähler wurden speziell für die Nachrüstung entwickelt. Formschön und zuverlässig ermöglichen sie die exakte Messung des jeweiligen Wasserverbrauchs. Die Wasserzähler sind gemäß MID zugelassen, konformitätsbewertet („geeicht“) und für den gesetzlichen Abrechnungsverkehr geeignet. Zusätzlich entsprechen sie der Trinkwasserverordnung, DVGW W270, KTW und Umweltbundesamt (UBA-Liste).

Vorteile und Besonderheiten

- Der an drei Achsen um 360° drehbare Zähler ermöglicht sicheres Ablesen der Messwerte.
- Zur Kostenoptimierung sind die Module für zwei Eichperioden mit einer Lebensdauer von bis zu 13 Jahren ausgelegt.

Technische Kurzfinfo

- Zur Integration für die fernauslesbaren M-Bus- und Funksysteme werden Versionen mit Funk- und Kontakt-ausgang angeboten
- Mediumtemperaturbereich für Kaltwasser bis 50°C und für Warmwasser bis 90°C

Mischbatterie-zähler

- Z. B. für Aufputz-Dusch- und Wannenarmaturen
- Überwurfmutter 3/4" IG, Anschluss 3/4" AG

Mischbatterie-zähler und Kombiventil-zähler 1/2"

- Z. B. für drucklose Warmwasserspeicher, Kombiventil, Koch-endwassergeräte
- Überwurfmutter 1/2" IG, Anschluss 1/2" AG



Modular-UP-Wasserzähler



Modular-Hauswasserzähler



Modular-Wasserzähler



Modular-Zapfhahn-zähler



Modular-Mischbatterieähler

	Q ₃ (MID)	Q _n (EWG)		Gruppe		Art.-Nr.
Mischbatterieähler „Modular“ 3/4" (für AP-Batterien)						
1	2,5	1,5	ÜW IG 3/4" x AG3/4"	VTM	kalt	9076F
	2,5	1,5	ÜW IG 3/4" x AG3/4"	VTM	warm	9077F
	Distanzstück zu MBZ 03 3/4" (wenn nur ein Zähler montiert wird)			VTU		90780
	Adaptereinsatz Kunststoff beige für MBZ 03			VTU		90860
Mischbatterieähler „Modular“ 1/2" für drucklose Warmwasserspeicher (ohne Mischbatterie)						
2	2,5	1,5	AG1/2" x ÜW IG1/2"	BWZ 03	kalt	9079F
	2,5	1,5	AG1/2" x ÜW IG1/2"	BWZ 03	warm	9080F

M-Bus-Modul, Funkmodul und Impulsmodul für Modular-Wasserähler nachrüstbar » Seite 4



1



2

Modular-Kombiventilähler

	Q ₃ (MID)	Q _n (EWG)		Anschluss	Gruppe		Art.-Nr.
Kombiventilähler „Modular“ 1/2" für Spülmaschinen / Kombieckventile (ohne Kombieckventil)							
3	2,5	1,5		AG1/2" x ÜW IG1/2"	VTM	kalt	9079F
	2,5	1,5		AG1/2" x ÜW IG1/2"	VTM	warm	9080F
4	Kugelhahn MS (DVGW) 1/2" für Kombiventilähler			1/2" IG/AG	VTU		9080K

M-Bus Modul, Funkmodul und Impulsmodul für Modular-Wasserähler nachrüstbar » Seite 4



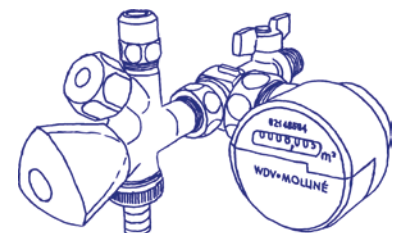
3



4

Anwendung:

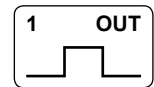
z.B. zum Zählereinsatz bei Spülmaschinen





Modular-Mischbatterieähler

	Gruppe	Art.-Nr.
Impulsmodul für Modular-Wasserähler, nachrüstbares Steckmodul, kompatibel zu S0 und Open Collector, Batterie bis 13 Jahre (2 Eichperioden), max. 12 – 27 VDC, 30 mA, IP 65		
Impulsmodul mit 1 l/Impuls	MNZ	40741
Impulsmodul mit 10 l/Impuls	MNZ	40742
Impulsmodul mit 100 l/Impuls	MNZ	40743
Impulsmodul mit 1.000 l/Impuls	MNZ	40744
M-Bus Modul für Modular-Wasserähler, nachrüstbares Steckmodul M-Bus Schnittstelle gemäß EN13757 für Smart Metering, Automation, Monitoring und Abrechnung. Stromversorgung per M-Bus, bei Unterbrechung durch integrierte Backupbatterie, beliebig häufig auslesbar. 2400 Baud (Standard) umstellbar auf 300 Baud, mit Rückflusserkennung und -korrektur.	MNZ	40740
Programmierung M-Bus Modul mit Anfangszählerstand und Medium (WW oder KW), ggf. Stichtag, für betriebsfertige Lieferung (nicht skontier- oder rabattierbar).	MPG	40088-WZ
M-Bus-Zähler Konfiguration M-Bus Adresse, pro Zähler, für betriebsfertige Lieferung (nicht skontier- oder rabattierbar).	MPG	40088
Zubehör für (bauseitige) Konfiguration M-Bus Modul		
Mikro-Master mit USB-Schnittstelle, bis max. 10 M-Bus Geräte, ab Win XP, inkl. Software, M-Bus Interface für Konfiguration und Auslesung M-Bus Geräte.	BZU	40906
Funkmodul (wireless M-Bus) für Modular-Wasserähler Sysmess® S1 wireless M-Bus Modul, für walk-by sind die Daten jederzeit auslesbar (Standard Mo.–Fr. 7–19 Uhr), für AMR Funk 24 h / 7 Tage, wireless M-Bus nach EN13757 und OMS, 868 MHz, S1 oder T1 Modus, AES-128 Verschlüsselung, IP 68, Batterie bis 12 Jahre (2 Eichperioden), mit Rückflusserkennung und -korrektur.	AWB	413M0
Programmierung des wireless M-Bus Moduls mit Zählerstand, Art, Zähler-Nummer, für betriebsfertige Lieferung (nicht skontier- oder rabattierbar).	MPG	40082
Zubehör für (bauseitige) Konfiguration Funkmodul		
USB-Optokopf Auslese- und Programmieradapter für die Monitorsoftware Für alle Zähler mit optischer Schnittstelle, z. B. WingStar® C3, Ultramess® C3U, WDV-Molliné Heizkostenverteiler, WingStar® S2, Ultramess® S2, S1 Wasserähler-Funkmodul usw.; Benötigt mind. Windows 7.	BZU	56900PU
Monitorsoftware Für Auslesung und Zählerkonfiguration mit USB-Optokopf, z. B. einstellen der Sendezeiten, Sendeintervall, AES 128 Schlüssel, wireless M-Bus Modus, M-Bus Adresse, Baudrate, Stichtag. Benötigt mind. Windows 7.	BZU	5690Soft



M-Bus



M-Bus wireless



Technische Daten					
Art.-Nr. Kaltwasser	bis 50	°C	9076F	9079F	9082F
Art.-Nr. Warmwasser	bis 90	°C	9077F	9080F	9083F
Nenndurchfluss	Q ₃ (MID)	m ³ /h	2,5	2,5	2,5
Nennweite	DN	mm	15	15	20
Anschlussgewinde		Zoll	G3/4"	G1/2"	M38x1,5
Nenndurchfluss (EWG, alte Angabe)	Q _n	m ³ /h	1,5	1,5	1,5
Gewicht		kg	0,94	0,90	0,53

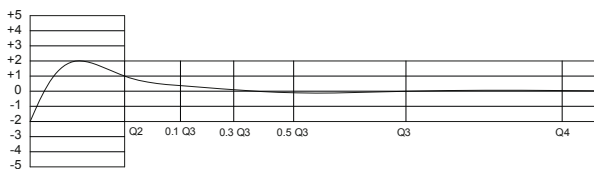


Modular-Mischbatterieähler

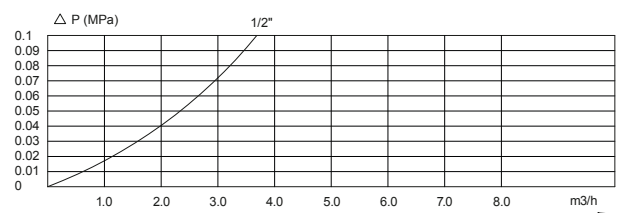
Die Kommunikationsmodule für das Sysmess® S1 Funksystem, M-Bus oder Impuls sind jederzeit nachrüstbar. Ideal, wenn während der Bau- oder Planungsphase noch nicht feststeht, welches System eingesetzt werden soll. Die Steckmodule sind für präzise Messwertübertragung mit einer Rücklauferkennung und -korrektur ausgestattet. Zur Kostenoptimierung sind die Module für zwei Eichperioden mit einer Lebensdauer von bis zu 13 Jahren ausgelegt.

- Passend zu allen Modular-Wasserzählern, deren Art.-Nr. mit "T" oder "F" enden (z. B. 6020F oder 8002T)
- Funkmodul für Sysmess® S1 walk-by und AMR System, wireless M-Bus gemäß EN13757-3 und OMS
- Impulsmodul, kompatibel zu S0 gemäß DIN 43864 und Open Collector
- M-Bus Modul gemäß EN13757-4

Typische Fehlerkurve



Druckverlustdiagramm



Allgemeine Daten

Mediumtemperaturbereich	°C	1 ... 50 (Kaltwasser)
	°C	1 ... 90 (Warmwasser)
Umgebungstemperatur	°C	1 ... 55
Anlaufwert*	l/h	10
Minimaldurchfluss*	Q ₁ l/h	31,25
Übergangsdurchfluss*	Q ₂ l/h	50
Maximaldurchfluss	Q ₄ m ³ /h	3,0
Nennndruck	PN bar	10
Einbaulage		waagrecht oder senkrecht
Zulassung		MID, konformitätsbewertet („geeicht“) für den gesetzlichen Abrechnungsverkehr
Genauigkeitsklasse		R80H/R40V
Trinkwasser		entspricht den Richtlinien gemäß KTW, DVGW W270, UBA-Liste und der TrinkwV

Abmessungen

