

Montageanleitung

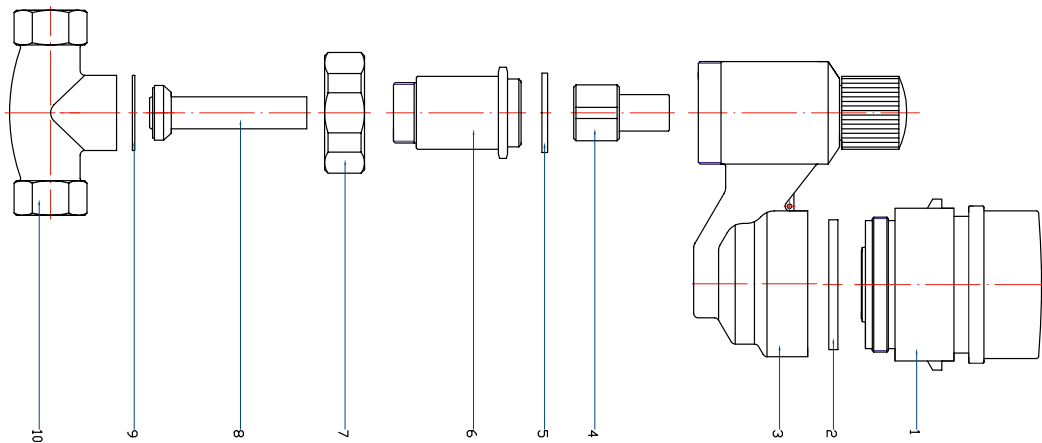
Ventilzähler

1. Wichtige Hinweise

Der Ventilzähler darf ausschließlich durch ausgebildetes und eingewiesenes Fachpersonal, wie z. B. Sanitär-, Heizungs- und Klimatechnikpersonal, montiert oder getauscht werden. Grundlegende Arbeitsschritte sprechen wir daher nicht an.

2. Montage

- 2.1 Das Hauptabsperrventil in der Zuleitung zum Absperrventil komplett schließen und Ventiloberteil demontieren.
- 2.2 Ventileinsatz reinigen und Fremdkörper entfernen.
- 2.3 Schrauben Sie den Dreikant (4) in das Anschlussstück (6) ein, bis das Gewinde des Dreikants bündig mit dem Anschlussstück abschließt.
- 2.4 Führen Sie das Einlaufrohr (8) von der anderen Seite in den Dreikant (4) ein.
- 2.5 Schrauben Sie das Anschlussstück (6) mit der Dichtung (9) in das Gehäuse des bereits installierten Ventils. Bitte fest anziehen. Beachten: Überwurfmutter (7) muss auf dem Anschlussstück (6) sein.
- 2.6 Drehen Sie den Dreikant (4) mit einem Sechskantschlüssel SW 12, rechtsrum, fest ein.
- 2.7 Setzen Sie die Ventilzählerarmatur (3) mit der O-Ring Dichtung (5) auf das Anschlussstück und ziehen Sie es mit der Überwurfmutter (7) fest.
- 2.8 Zählwerk in Ablesestellung drehen.
- 2.9 Absperrventil in der Zuleitung öffnen
- 2.10 Absperrventil an der Ventilzählerarmatur öffnen
- 2.11 Anschlüsse auf Dichtigkeit prüfen, sowie Zählerfunktion und Absperrventil. Aus den Zapfstellen darf kein Wasser fließen.



Wichtig:

Wird die Montageanleitung missachtet, haftet die Firma Wasser-Geräte GmbH nicht für die eventuell auftretenden Schäden.

Stand 10/2016

Technische Änderungen vorbehalten.

