



Produktbeschreibung

Der universelle Montageschlüssel passt für viele gängige UP-Zähler und sollte in keinem Servicefahrzeug fehlen. Der verzinkte Universalschlüssel ist sehr stabil und wurde auch für den rauen Einsatz auf der Baustelle konzipiert. Er eignet sich für Montage und Demontage gleichermaßen. Mit diesem Werkzeug wird der eichfrist-gerechte Zählertausch wesentlich erleichtert.

Universalschlüssel

Zubehör für Unterputzzähler

Technische Kurzinfo

- Montageschlüssel für: ABB, Allmess, Elster, Ista, Kalorimeta, Metrona, Modulumeter, Sensus und weitere
- Für Erstmontage und Demontage geeignet
- Stabile Ausführung bestehend aus Stahl (verzinkt)
- Passt für alle gängigen Unterputz-Wasserzähler der letzten 30 Jahre



ABB



Allmess



Allmess UP-Quick



Elster



Sensus



Koax 2''



Ista



Metrona Ersatz



Modulumeter

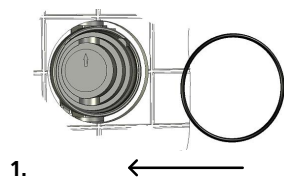


Techem Ersatz

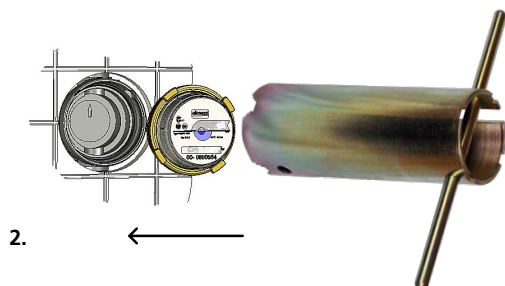


Universalschlüssel

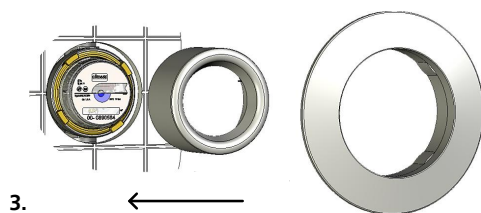
								Gruppe	Art.-Nr.
Universalschlüssel (Metall)								UZM	61977
Passend für Zähler:			kalt Art.-Nr.	warm Art.-Nr.	Passend für Zähler:			kalt Art.-Nr.	warm Art.-Nr.
ABB u.v.a.	Ersatz	MOC / MOE	60260	60270	Metrona	Ersatz	MET	60460	60470
Allmess	UP-Quick	A34	60730	60740	Metrona	Ersatz	MET	6046F	6047F
Allmess	Ersatz	A34	6073F	6074F	Minol	Ersatz	MB3	6044F	6045F
Allmess	Original	A34	60160	60170	Modulmeter	Ersatz	MOC / MOE	60260	60270
Deltamess	Ersatz	DM1	6048F	6049F	Modulmeter	Ersatz	MOC / MOE	6026F	6027F
Elster	Original	MOC / MOE	6026E	6027E	Sensus	Ersatz	MUK	60520	60530
Ista/Koax 2"	Original	IST	60710	60720	Sensus	Ersatz	MUK	6052F	6053F
Kalorimeta	Ersatz	A34	60730	60740	Sensus	Original	MUK	60521	60531
Koax 2"	Ersatz	IST	60200	60210	Techem	Ersatz	TE1	60380	60390
Koax 2"	Ersatz	IST	6020F	6021F	Techem	Ersatz	TE1	6038F	6039F



1.



2.



3.

1. UP-Gehäuse prüfen

- Gehäuse und Kapsel auf Verunreinigungen prüfen
- Je nach Zählertyp den mitgelieferten Dichtungsring in das Gehäuse einlegen und mit beiliegendem Silikonfett einfetten

2. UP-Zähler installieren

- Kapsel in Fließrichtung einsetzen und mit Montageschlüssel bis zum Aufsetzen der Kopfringnocken in das Gehäuse eindrehen
- Wasserzufluss öffnen und Gesamtmontage auf Dichtheit prüfen
- Die beiliegende Plombe oder Plombiering anbringen
- Zählwerk für Ablesung ausrichten

3. Rosette montieren

- Tubus und Rosette auf das Zählwerk aufsetzen