

## Montageanleitung

# Unimeter – M62x2 UP 6007 T – Q<sub>3</sub> 2,5 Techem

### 1. Ausbau der alten Messkapsel

Es handelt sich um einen einfachen Kapseltausch, da das vorhandene Einrohranschlussstück stets im Rohrsystem bestehen bleibt. Um die Kapsel auszutauschen, müssen Sie die Ventile schließen und die Anlage druckentlasten, gegebenenfalls entleeren. Sicherungspombe, Manschette und Rosette entfernen. Vorhandene Kapsel mit entsprechendem Montageschlüssel ausschrauben.

### 2. Einbau der neuen Messkapsel

Folgende Bezeichnung sollten Sie auf der neuen Kapsel lesen: UP-6007-T. Die Messkapsel trägt die MID-Zulassungsnummer: SK 13 MI001-SMU030.

Reinigen Sie sowohl das Gewinde als auch die Dichtflächen. Anschließend bitte mit geeignetem Schmiermittel (z.B. Silikonfett) einfetten. Neue Kapsel mit entsprechendem Montageschlüssel einschrauben. Achten Sie auf den max. Drehmoment mit 80 Nm. Öffnen Sie die Ventile und spülen Sie die Anlage. Überprüfen Sie die Anlage sorgfältig auf Dichtigkeit. Sichern Sie die Kapsel mit dem mitgelieferten Plombiering fachgerecht gegen unbefugte Demontage. Vorhandene Manschette und Rosette können weiterhin verwendet werden. Für einen perfekten Passsitz empfehlen wir unsere Chromteile unter Artikel-Nr. 60043 zu verwenden. Diese können Sie gerne über [order@wasser-geraete.de](mailto:order@wasser-geraete.de) bestellen. Um eine optimale Ablesbarkeit der Kapsel zu gewährleisten, raten wir die Kapsel gleich durch manuelles drehen ordentlich auszurichten.

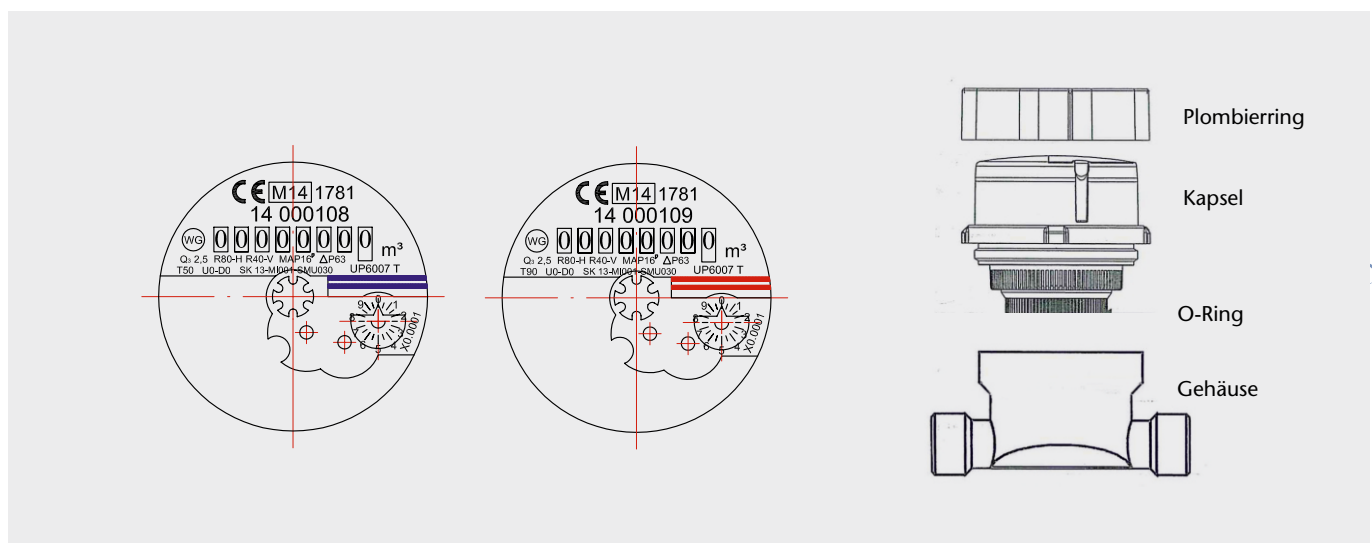
#### ACHTUNG:

**Es ist unbedingt auf spannungsfreien Einbau zu achten.**

**Gewährleistung nur bei nachgewiesener Beachtung dieser Vorschriften.**

#### Wichtig:

Wird die Montageanleitung missachtet, haftet die Firma Wasser-Geräte GmbH nicht für die eventuell auftretenden Schäden.



Stand 03/2016

Technische Änderungen vorbehalten.

