



Hauswasserzähler Nassläufer

Hauswasserzähler

von Q_3 4,0 bis 25 m³/h,
DN 20 bis DN 50

Produktbeschreibung

Der Hauswasserzähler in der Ausführung als Nassläufer mit Mehrstrahltechnik ist eine seit vielen Jahrzehnten bewährte Technik für Hausanschlüsse zur Erfassung des Wasserverbrauchs. Die Gehäuselegierung entspricht DIN 50930-6 gemäß Trinkwasserverordnung, der Werkstoff ist auf dem Messgerät gekennzeichnet und aufgeführt in der Liste „Trinkwasserhygienisch geeignete Werkstoffe“ des Umweltbundesamtes („UBA-Liste“).

Die Ausströmkanäle sind in zweckentsprechender Form über den gesamten Umfang gleichmäßig angeordnet und garantieren die vorgeschriebene Messgenauigkeit. Durch die genau abgestimmten Flügelbecher, in Verbindung mit den ausgewogenen Stauorganen, sind die optimalen Messeigenschaften des Zählers gewährleistet. Eine hochmoderne Spritztechnik und die Verwendung von Qualitätskunststoffen sind die Voraussetzung für diese neue Mehrbereichszählergeneration.

Vorteile und Besonderheiten

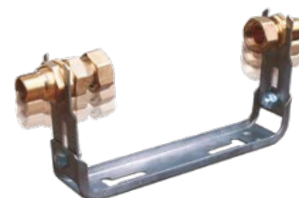
- Kurzzeitig hoch belastbar
- Die Reibungswiderstände und die Affinität gegenüber Fremdstoffen werden durch die glatten Oberflächen wesentlich vermindert
- Die verwendeten Kunststoffe zeichnen sich durch geringe spezifische Gewichte aus
- Höchste Messgenauigkeit
- Absolute Korrosionsbeständigkeit
- Geringer Druckverlust
- Lange Lebensdauer
- Hervorragende Laufeigenschaften bei geringstem Verschleiß
- Schmutzunempfindlich und störungsfrei

Technische Kurzinfo

- Nassläufer und Mehrstrahlzähler
- Kaltwasser bis 50 °C
- Gehäuselegierung entsprechend DIN 50930-6 gemäß Trinkwasserverordnung, dem Umweltbundesamt (UBA-Liste) sowie DVGW W270 und W421.
- Bau- und Anschlussmaße nach DIN ISO 4064
- Ablesebereich von 0,001 bis 99.999 m³
- Waagerechter und senkrechter Einbau
- Stecksieb im Eingangsstutzen

Anwendungsgebiete

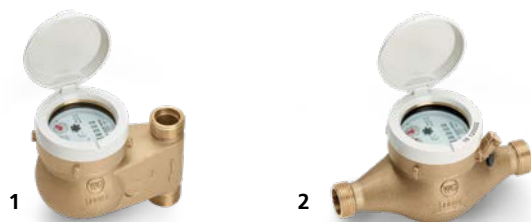
- Bewährt bei Stadt und Kommunen
- Großer Einsatzbereich





Hauswasserzähler Nassläufer

Kaltwasser bis 50 °C



Nr.	DN	Q ₃ (MID)	Q _n (EWG)	Baulänge	Anschluss	PN	Gruppe		Art.-Nr.
Hauswasserzähler MNRS Mehrstrahl-Nassläufer – Steigrohr									
1	20	4,0	2,5	105 mm	G1"	16	MZN	kalt	80020
	25	10	6,0	150 mm	G1¼"	16	MZN	kalt	80120
	40	16	10	200 mm*	G2"	16	MZN	kalt	80220
	40	16	10	150 mm	G2"	16	MZN	kalt	80221
Hauswasserzähler MNR Mehrstrahl-Nassläufer – waagrecht									
2	20	4,0	2,5	190 mm	G1"	16	MZN	kalt	80000
	25	10	6,0	260 mm	G1¼"	16	MZN	kalt	80100
	40	16	10	300 mm	G2"	16	MZN	kalt	80200
	50	25	15	270 mm	Flansch	16	MZN	kalt	80300
	50	25	15	300 mm	G2½"	16	MZN	kalt	80320
	50	25	15	270 mm	G2½"	16	MZN	kalt	80321
Neuzähler mit Gehäuselegierung nach DIN 50930-6 gemäß Trinkwasserverordnung mit Chargenkennzeichnung und KTW/W270 zertifiziert									

*) mit beiliegender Verlängerung 50 mm

Zubehör

für Hauswasserzähler Nassläufer



Nr.	Q ₃ (MID)	Q _n (EWG)	Rohranschluss	Wasserzähler	Gruppe	Art.-Nr.
Edelstahl-Zählerbügel tiefenverstellbar 110-145 mm, verstellbare Ausführung – waagrecht						
3	4,0	2,5	3/4" x 3/4"	DN 20 x 190 mm	MWB	8050E
	4,0	2,5	1" x 1"	DN 20 x 190 mm	MWB	8051E
	4,0	2,5	1¼" x 1¼"	DN 20 x 190 mm	MWB	8052E
	Dichtung für Schiebestück				MWB	8051D



Hauswasserzähler Nassläufer

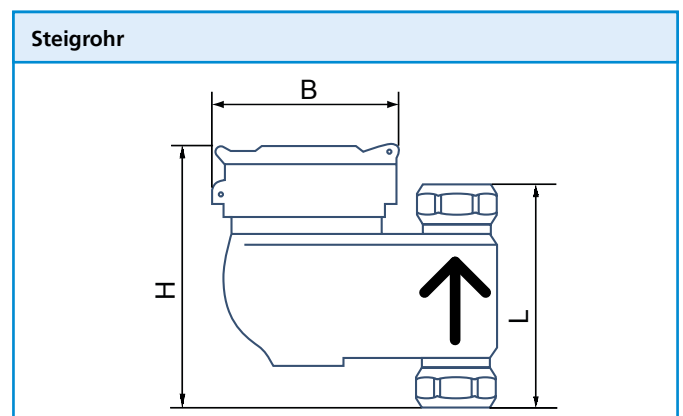
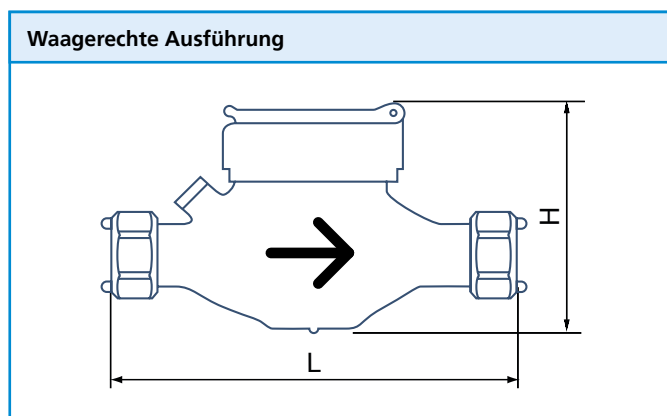
Kaltwasser bis 50 °C

Hauswasserzähler Nassläufer Allgemeine Daten			
Mediumtemperaturbereich		°C	1 ... 50 (Kaltwasser)
Umgebungstemperatur		°C	5 ... 55
Nenndruck	PN	bar	16
Schutzklasse		IP	64
Zulassung			MID, konformitätsbewertet („geeicht“) für den gesetzlichen Abrechnungsverkehr
Genauigkeitsklasse			R100H / R100V
Trinkwasser			entspricht den Richtlinien gemäß KTW, DVGW W270/W421, UBA-Liste und TrinkwV

Hauswasserzähler Nassläufer (waagrecht) technische Daten								
Artikel-Nr.			80000	80100	80200	80300	80320	80321
Nenndurchfluss (MID)	Q_3	m ³ /h	4,0	10	16	25	25	25
Nennweite	DN	mm	20	25	40	50	50	50
Baulänge	L	mm	190	260	300	270	300	270
Bauhöhe	H	mm	110	120	150	125	150	150
Durchmesser Zählwerk	B	mm	83	92	112	114	112	112
Anschluss AG		Zoll	G1"	G1¼"	G2"	Flansch	G2½"	G2½"
Nenndurchfluss (EWG, alte Angabe)	Q_n	m ³ /h	2,5	6	10	15	15	15
Minimaldurchfluss*	Q_1	l/h	25	39	100	250	250	250
Übergangsdurchfluss	Q_2	l/h	40	63	160	300	400	400
Maximaldurchfluss	Q_4	m ³ /h	5	12	20	31	31	31
Druckverlustklasse	Δp	bar	0,63	0,63	0,63	0,63	0,63	0,63
Gewicht	ca.	kg	1,44	2,14	3,95	9,5	4,56	4,56

Hauswasserzähler Nassläufer (Steigrohr) technische Daten						
Artikel-Nr.			80020	80120	80221	80220
Nenndurchfluss (MID)	Q_3	m ³ /h	4,0	10	16	16
Nennweite	DN	mm	20	25	40	40
Baulänge	L	mm	105	150	150	200*
Bauhöhe	H	mm	110	120	165	165
Durchmesser Zählwerk	B	mm	83	83	110	110
Anschluss AG		Zoll	G1"	G1¼"	G2"	G2"
Nenndurchfluss (EWG, alte Angabe)	Q_n	m ³ /h	2,5	6	10	10
Minimaldurchfluss*	Q_1	l/h	40	63	160	160
Übergangsdurchfluss	Q_2	l/h	64	100	256	256
Maximaldurchfluss	Q_4	m ³ /h	5	12	20	20
Druckverlustklasse	Δp	bar	0,63	0,63	0,63	0,63
Gewicht	ca.	kg	1,92	2,58	4,1	4,8

*) mit beiliegender Verlängerung 50 mm

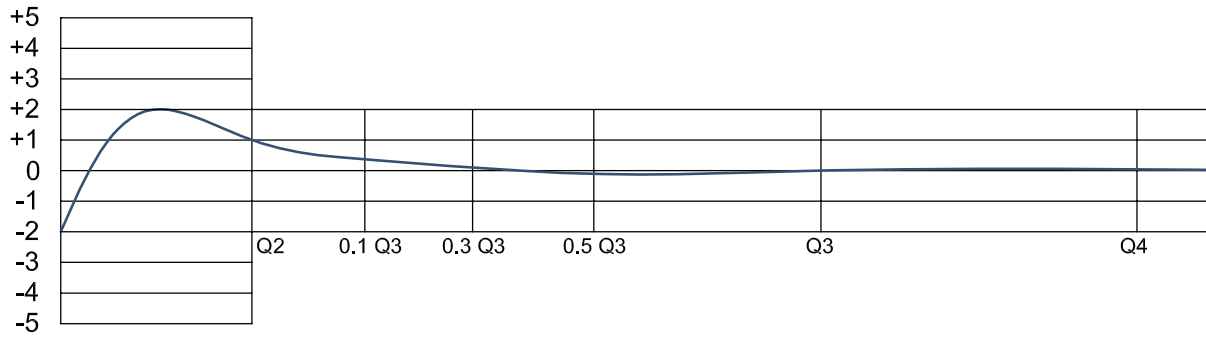




Hauswasserzähler Nassläufer

Kaltwasser bis 50 °C

Typische Fehlerkurve



Druckverlustdiagramm

