



# Heizkostenverteiler-Funk – Zweifühler-Kompaktgerät



**Caloric 5**  
Der elektronische Heizkostenverteiler

## LCD-Anzeige

13375	aktueller Anzeigenwert
MD888888P kC888888S	Anzeigetest
MD31.12	Stichtag

## Montagebeispiel



## Kurzinfo

Das elektronische Heizkostenverteiler-System WDV/Molliné Caloric 5 Funk ist für den dezentralen Einsatz konzipiert. Auf oder neben jedem Heizkörper (mit Fernfühler) wird je ein Gerät mit intelligenter Heizbetriebserkennung montiert, das die Verbrauchswerte anzeigt. Als Rechen- und Steuereinheit kommt ein Mikrocomputer zum Einsatz. Der Caloric 5 Funk kann Dynamikunterschiede zwischen einem beheizten Heizkörper und einem durch Fremdwärme

erwärmten Heizkörper erkennen und richtig einschätzen. Somit sind Kaltanzeigen, z.B. bei Sonneneinstrahlung im Sommer, so gut wie ausgeschlossen. Der Caloric 5 Funk kann als Zweifühlergerät speziell für Niedertemperaturheizanlagen, aber auch für normale Heizungsanlagen eingesetzt werden. Der Caloric 5 Funk kann über Funksystem AMR oder walk-by Sysmess® Q fernausgelesen werden, siehe Datenblatt Funksysteme.

- Bestimmung der abgegebenen Wärmemenge eines Heizkörpers anhand der gemessenen und bewerteten Heizkörpertemperatur
- Kumulieren des Verbrauchs seit dem letzten Stichtag
- Speichern des Verbrauchs am Stichtag
- Übermittlung Verbrauchswert, Stichtagswert und Monatswerte an AMR oder walk-by System
- Manipulationsschutz: Anzeige und Fehlermeldung an Zentrale bei unbefugtem Öffnen der Geräte
- Auslieferung im Sleep-Mode. Beim Aufrasten auf den Wärmeleiter werden die Geräte durch den Sabotagekontakt aufgeweckt und die Installationstelegramme gesendet
- Einstellbares Zählbeginndatum
- Fernfühler nachrüstbar 1,5 m, 2,5 m oder 5 m Kabel
- Betrieb als Zweifühlergerät garantiert höchste Messgenauigkeit
- Fernauslesung über Funk:
  - walk-by Sysmess® Q
  - AMR-Funksystem
- Optional nur vom Techniker über Infrarot-Schnittstelle auslesbar:
  - Vorletzter Stichtag mit Datum (wird auch per Funk übertragen)
  - 14 Monatswerte (werden auch per Funk übertragen)
  - Anzeige wie lange Heizkörper über 40°C war (Heiznachweis)
  - Anzeige wie lange Temperatur unter 20°C war (Schimmelwächter)
  - Wie oft Heizkostenverteiler Caloric 5 Funk vom Rückenteil getrennt war (mit Datum)

## Bitte beachten:

Zeigt nur Einheiten an und erfasst die Temperatur am Heizkörper sowie der Umgebung (Zweifühlergerät). Die Abrechnung erfolgt anhand der gezählten Einheiten und dem Bewertungsfaktor. Für jeden Heizkörper muss eine genaue Bewertung durchgeführt werden, bei der die Heizkörper-Abmessungen, -Bauart, -Typ und -Fabrikat, berücksichtigt werden. Bei Selbstabrechnung bieten wir

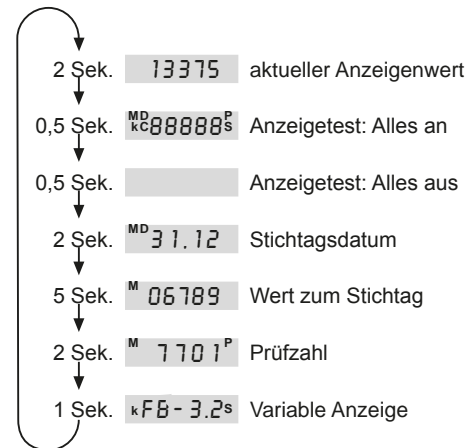
die Möglichkeit, diese Bewertung ins Gerät einzuprogrammieren. Somit können die Einheiten direkt zur Abrechnung der Heizkosten herangezogen werden. Alle Heizkörper eines Gebäudes müssen mit Heizkostenverteilern ausgestattet werden, ausgenommen Gemeinschaftsräume und Flure.



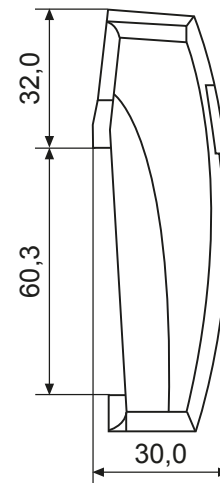
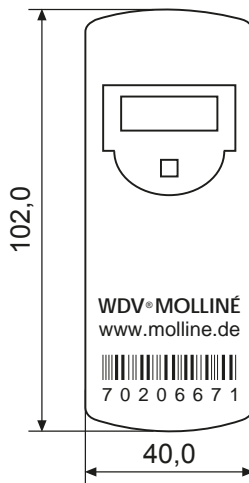
**Technische Daten Caloric 5 Funk**

Messprinzip	Zweifühlergerät
Einsatzbereich	Das Gerät kann unskaliert bis zu einer unteren Temperatureinsatzgrenze von $t_{\min} = 48^{\circ}\text{C}$ sowie skaliert bis $t_{\min} = 35^{\circ}\text{C}$ eingesetzt werden. Die obere Temperatureinsatzgrenze $t_{\max}$ beträgt $105^{\circ}\text{C}$ . Zählerbeginn $t_z$ beträgt $30^{\circ}\text{C}$
Maße	102,0 x 40,0 x 30,0 mm
Spannungsversorgung	3 V-Lithium-Batterie
Lebensdauer	121 Monate (10 Jahre)
Anzeige	5-stelliges LCD + Sonderzeichen
Sendefrequenz	868 MHz
Sendeleistung	< 1mW
Allg. Ausführung	nach DIN EN 834
Bauartzulassung	nach HKVO

**LCD-Anzeige**



$t_{\min}$  ist die niedrigste mittlere Auslegungs-Heizmediumtemperatur  
 $t_{\max}$  ist die höchste mittlere Auslegungs-Heizmediumtemperatur



	Typ	Art.-Nr.
<b>WDV/MOLLINÉ - Elektronischer Heizkostenverteiler Funk</b>		
AMR System, Zweifühler-Kompaktgerät Caloric 5 Funk, ohne Montage	P3a	40040
Systemess® Q walk-by, Zweifühler-Kompaktgerät Caloric 5 Funk, ohne Montage	P3w	41040
Fernfühler 1,5 m steckbar für Caloric 5	PF1	000PF1
Fernfühler 2,5 m steckbar für Caloric 5	PF2	000PF2
Fernfühler 5,0 m steckbar für Caloric 5	PF3	000PF3
Blende verlängert, zur Abdeckung von Lackschäden	HKE-BL	230-2
Montagewinkel (Größen 25/35, 40/50, 55/65)	MW	0060
Klebe-Montageset Plattenheizkörper	KS	0069
Montage Heizkostenverteiler an Plattenheizkörpern	MonPlat	0003-1
Montage HKV an Sonderheizkörpern	MonSon	0003-2
Mindestsatz Montage Kleinanlage	MonMin	0003Min
Bewertung und Programmierung (für Selbstabrechner)	Bew	0002-4