



Als **stationäre AMR-Lösung** für die automatisierte Zählerfernauslesung (ZFA)



Als **mobile walk-by Version** zur Ablesung im Vorbeigehen



Produktbeschreibung

In Bestandsobjekten sind keine Kabel mehr verlegbar, deshalb muss aber nicht auf eine zeitgemäße Zählerablesung verzichtet werden. Mit der stationären oder mobilen Lösung, die das Sysmess® S1 Funksystem bietet, werden alle Anforderungen eines Zählerfernauslesesystems erfüllt. Ganz nebenbei entfällt die lästige Anwesenheitspflicht der Bewohner beim Ablesetermin. Dazu wird die Qualität der Heizkostenabrechnung wesentlich verbessert, Fehlerquellen, die bei der herkömmlichen Sichtablesung und der damit verbundenen manuellen Dateneingabe entstehen können, sind bei der digitalen Datenübertragung ausgeschlossen. Der Umstieg von walk-by auf AMR ist nachträglich problemlos möglich und erleichtert den Einstieg und den schrittweisen Ausbau des Systems.

Besonderheiten

Die funkenden Heizkostenverteiler, Wasser- und Wärmezähler in wireless M-Bus Ausführung sind für alle Einbausituationen und -größen verfügbar. Da die Zähler nach dem offenen wireless M-Bus Standard gemäß der EN13757 und des Open Metering Systems (OMS) funken, handelt es sich also nicht um ein proprietäres Funksystem, wie bei den meisten gängigen Systemen unserer Marktbegleiter. Alle Komponenten des Funksystems sind frei käuflich. In Verbindung mit dem WDV-Molliné 24 Online-Abrechnungssystem ist es besonders für Baugenossenschaften, Verwalter oder Immobilieneigentümer zur Selbstabrechnung interessant. Die Daten des S1 Funksystems können direkt in das Abrechnungssystem geladen werden.

Sehr wichtig ist der Sicherheitsaspekt, der an das moderne Systeme gestellt wird. Es werden alle Verbrauchsdaten der Norm EN13757-4 entsprechend sicher AES-128 verschlüsselt übertragen. Der Einsatz von Funkzählern ist völlig unbedenklich. Zum Vergleich: Die Abstrahlung eines UMTS-Mobiltelefons ist durchschnittlich 250mal höher als die Abstrahlung der funkenden Zähler – und das Mobiltelefon wird häufig direkt am Körper getragen.

Sysmess® S1 Funksystem – mobil oder stationär

Das moderne Funksystem für einfache und schnelle Zählerfernauslesung


Technische Kurzinfo

- Stationäres und automatisiertes Zählerfernauslesesystem oder mobile Version zur Ablesung im Vorbeigehen
- Zählerstände werden verschlüsselt in der stationären Version per (s)FTP-Upload übertragen
- Die Zähler in wireless M-Bus Ausführung funken nach dem offenen wireless M-Bus Standard gemäß der EN13757 und Open Metering Systems (OMS)
- In der mobilen Version werden die Zählerdaten als CSV-Datei zur Verfügung gestellt
- Sichere Übertragung aller Verbrauchsdaten gemäß der Norm EN13757-4, über AES-128 Verschlüsselung

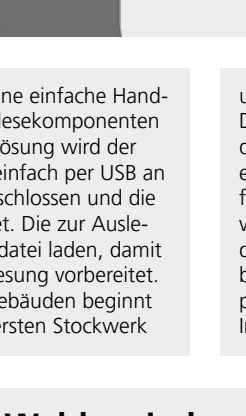
Anwendungsgebiete

- Ideal für Nachrüstung eines Zählerfernauslesesystems in Bestandsobjekten
- Baugenossenschaften, Verwalter oder Immobilieneigentümer, die ihre Heizkostenabrechnungen selbst erstellen oder zukünftig selbst erstellen möchten
- Mobile Auslesung von Nahwärmenetzen und Gewerbe wie z.B. Einkaufszentren

Sysmess® S1 walk-by Funksystem (mobil)



Wohnhäuser



Gewerbe / Einkaufszentren



- ▶ Jederzeit Montag bis Freitag von 7.00 Uhr bis 19.00 Uhr auslesbar (Standard), andere Zeiten konfigurierbar!
- ▶ Gut verständliche Software, für Selbstablesung geeignet!

Es wurde viel Wert auf eine einfache Handhabung der nötigen Auslesekomponenten gelegt. Bei der walk-by Lösung wird der mobile Funkempfänger einfach per USB an Tablet oder Laptop angeschlossen und die Auslesesoftware gestartet. Die zur Auslesung anstehende Objektdatei laden, damit ist alles für die Zählerablesung vorbereitet. Bei mehrgeschossigen Gebäuden beginnt man idealerweise im obersten Stockwerk

und bewegt sich die Treppe nach unten. Die Software zeigt übersichtlich per Ampel-darstellung an, wieviele Zähler bereits empfangen wurden und welche noch fehlen. Dabei werden die Monatswerte der vergangenen 15 Monate mit übertragen – dies vereinfacht die Zwischenabrechnung bei Mieterwechsel oder die Plausibilitätsprüfung der Verbrauchswerte. Im Backoffice-Modus dient die Software im

Büro zur Verwaltung und Bearbeitung der Zählerdaten, die als Excel-Datei (CSV) exportiert werden können. Die ideale Lösung für mobile Auslesung von Nahwärmenetzen, Gewerbe (z. B. Einkaufszentren) und Wohnbau. Die CSV-Daten können direkt in das WDV-Molliné 24 Online-Abrechnungssystem eingelesen werden, so sind die Heizkosten einfach und schnell selbst abzurechnen.

Sie haben die Wahl zwischen...

Ihrem eigenen Abrechnungsprogramm

Import der Daten als CSV-Datei oder Excel



WDV-Molliné Selbstabrechnung 24

Fragen Sie nach unserer Partnerlösung!



Abrechnung durch WDV-Molliné

Wir unterbreiten Ihnen sehr gerne unser Angebot!



Sysmess® S1 walk-by Funksystem (mobil)

Nr.	Sysmess® S1 walk-by	Gruppe	Art.-Nr.
1	Easy-Ausleseset <ul style="list-style-type: none"> • EASY-USB-Funkempfänger • Sysmess® S1 Funk-Auslesesoftware • USB-Optokopf • Monitorsoftware • Betriebsfertig vorinstalliert ¹⁾ • Bis zu 60 wireless M-Bus Geräte 	AWB	4042E
2	Profi-Ausleseset <ul style="list-style-type: none"> • Profi-Bluetooth-Funkempfänger • Sysmess® S1 Funk-Auslesesoftware • USB-Optokopf • Funk-Software • Monitorsoftware • Betriebsfertig vorinstalliert ¹⁾ • Ohne Beschränkung der Geräteanzahl 	AWB	4042P
¹⁾ auf bauseits gestelltes Windows Tablet oder Laptop			
Einzelkomponenten			
3	Easy-USB-Funkempfänger <ul style="list-style-type: none"> • Für wireless M-Bus Geräte gemäß EN13757-4 und OMS • 868 MHz, S1 oder T1 Modus • Unterstützt AES-128 Verschlüsselung 	AWB	40437
4	Profi-Bluetooth-Funkempfänger <ul style="list-style-type: none"> • Für wireless M-Bus Geräte gemäß EN13757-4 und OMS • Li-Akku, bis 20h Betriebsdauer • Mechanisch robustes Gehäuse • 868 MHz, C1, S1 oder T1 Modus • Unterstützt AES-128 Verschlüsselung • Sehr gute Empfangsperformance 	AWB	40436
	Sysmess® S1 Funk-Auslesesoftware <ul style="list-style-type: none"> • Mobiler Empfangsmodus mit Ampelfunktion, Büromodus (Backoffice-Modus), Verwalten der Objekte, Funkzähler und Ausleserouten • Für wireless M-Bus Geräte des Sysmess® S1 Systems, S1 oder T1 Modus, unterstützt AES-128 Verschlüsselung • Exportfunktion der Daten, zur Weiterverarbeitung per Excel, WDV-Molliné 24 oder Abrechnungssysteme 	AWB	40435
Betriebsfertig vorkonfigurierte Lieferung			
	Erzeugen der Auslesedatei mit den dazugehörigen Zählern je Objekt oder Route, betriebsfertig vorkonfiguriert für die walk-by Auslesung, enthält keine objektspezifischen Daten (Stockwerk, Wohnung, Mieter...), Mindestsatz ²⁾	MPG	40083
	Programmierung des wireless M-Bus Moduls mit Zählerstand, Art, Zähler-Nummer, für betriebsfertige Lieferung ²⁾	MPG	40082
Zubehör für (bauseitige) Konfiguration Funkmodule und -zähler			
5	USB-Optokopf <ul style="list-style-type: none"> • Auslese- und Programmieradapter für die Monitorsoftware • Für alle Zähler mit optischer Schnittstelle, z. B. WingStar® C3, Ultrames® C3, WDV-Molliné Heizkostenverteiler, WingStar® S3, Ultrames® S3, S1 Wasserzähler-Funkmodul usw. 	BZU	5690OPU
	Monitorsoftware Für Auslesung und Zählerkonfiguration mit USB-Optokopf, z. B. Einstellen der Sendezeiten, Sendeintervall, AES-128 Schlüssel, wireless M-Bus Modus, M-Bus Adresse, Baudrate, Stichtag	BZU	5690Soft
²⁾ nicht skontier- oder rabattierbar			



1



2



3

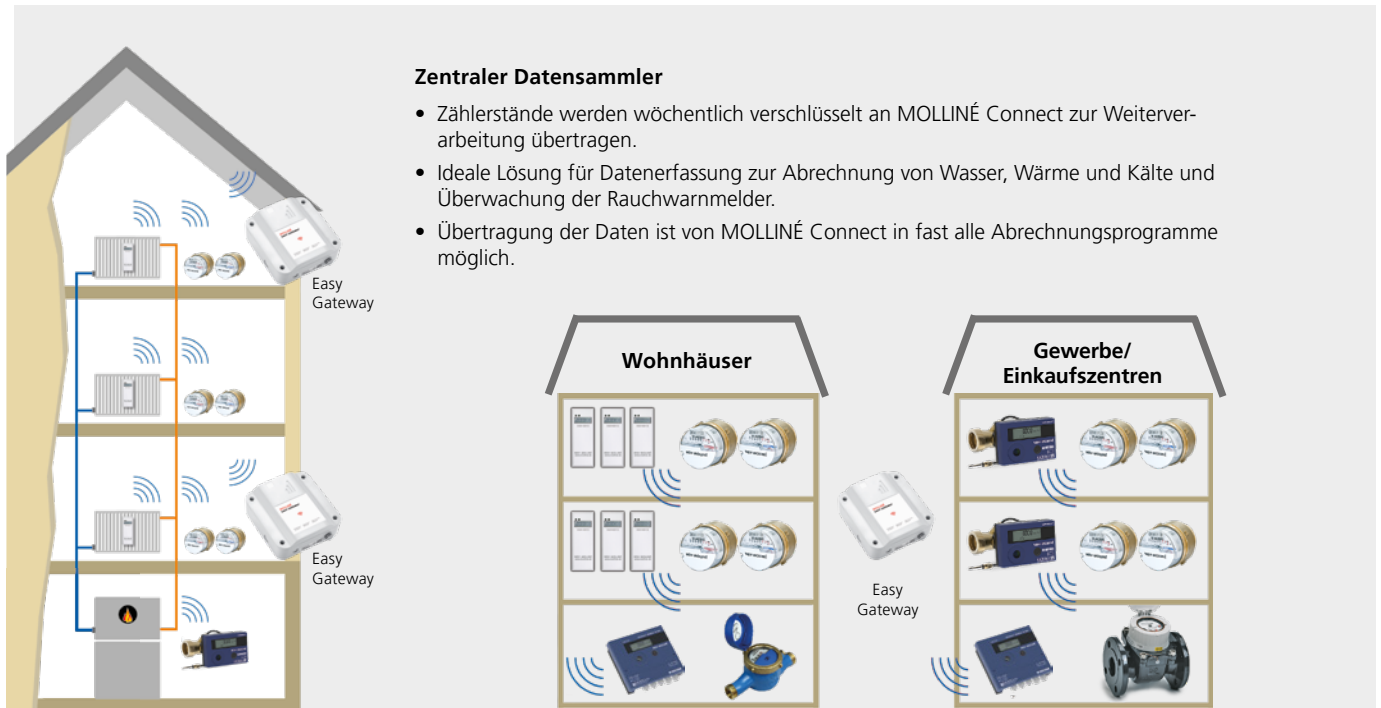


4



5

Sysmess® S1 AMR Funksystem (stationär)



Zentraler Datensammler

- Zählerstände werden wöchentlich verschlüsselt an MOLLINÉ Connect zur Weiterverarbeitung übertragen.
- Ideale Lösung für Datenerfassung zur Abrechnung von Wasser, Wärme und Kälte und Überwachung der Rauchwarnmelder.
- Übertragung der Daten ist von MOLLINÉ Connect in fast alle Abrechnungsprogramme möglich.

Das Easy Gateway ist das zentrale Gerät des Sysmess® S1 AMR Funksystems. Es empfängt und speichert die Verbrauchsdaten der funkenden Zähler. Zur Weiterverarbeitung werden die Zählerstände verschlüsselt an MOLLINÉ Connect übertragen. Die Daten können von MOLLINÉ Connect aus somit im einfachsten Fall per Excel oder automatisiert in einem IT-System weiterverarbeitet werden. Wenn Molliné die

Heizkostenabrechnung durchgeführt werden die Daten ebenfalls von Molliné Connect aus verarbeitet. Standardgemäß erfolgt die Datenübertragung einmal wöchentlich, dieses Intervall ist konfigurierbar.

Der Erfahrung nach beträgt die Funkreichweite in einem Gebäude 5 – 30 m und ist wesentlich von der Bauphysik abhängig. Damit steht ein einfach zu handhabendes Zählerfernauslesesystem zur Verfügung,

um die Verbrauchswerte einer Vielzahl von Gebäuden zentral zu verarbeiten. Wie beim walk-by System werden die Verbrauchsdaten sicher AES-128 verschlüsselt übermittelt.

Sie haben die Wahl zwischen...

Ihrem eigenen Abrechnungsprogramm

Import der Daten als CSV-Datei oder Excel

WDV-Molliné Selbstabrechnung 24

Fragen Sie nach unserer Partnerlösung!

Abrechnung durch WDV-Molliné

Wir unterbreiten Ihnen sehr gerne unser Angebot!



Easy Gateway

Batterie oder Netz versorgt



Sysmess® S1 AMR Funksystem (stationär)

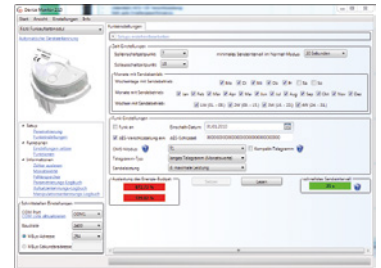
Nr.	Sysmess® S1 AMR	Gruppe	Art.-Nr.
1	GSM-Gateway (Batterie) <ul style="list-style-type: none"> Funkdatensammler für wireless M-Bus Geräte gemäß EN13757 4 und OMS GSM/GPRS/EDGE/LTE-M-Modem inkl. 1 x Mini-Sim Karte / 2FF-Format 868 MHz, T1-, S1- und T1+C1-Mode Unterstützt AES-128 Verschlüsselung Automatischer Datenversand via (s)FTP-Upload Interne Antennen, optional extern für größere Reichweite Montage im Innenbereich / IP67 1x Li-Batterie-Pack, ausgelegt für 10 Jahre (austauschbar) Externe Versorgung mit 12 VDC-Netzteil optional Abmessung H x B x T: 150 x 153 x 57 mm Gewicht 600 g mit Batterie / 450 g ohne Batterie 	AMR	40302
	Inbetriebnahme vor Ort durch WDV-Molliné-Service-Techniker, inkl. Einweisung und Inbetriebnahmeprotokoll, Preis pro Tag, zzgl. Reisekosten und Spesen (nicht skontierbar)	MPG	40084
Zubehör für (bauseitige) Konfiguration Funkmodule und -zähler			
2	USB-Optokopf <ul style="list-style-type: none"> Auslese- und Programmieradapter für die Monitorsoftware Für alle Zähler mit optischer Schnittstelle, z. B. WingStar® C3, Ultramess® C3, WDV-Molliné Heizkostenverteiler, WingStar® S2/S3, Ultramess® S2/S3, S1 Wasserzähler-Funkmodul usw. Benötigt mind. Windows 7 	BZU	56900PU
3	Monitorsoftware <ul style="list-style-type: none"> Für Auslesung und Zählerkonfiguration mit USB-Optokopf, z. B. Einstellen der Sendezeiten, Sendeintervall, AES-128 Schlüssel, wireless M-Bus Modus, M-Bus Adresse, Baudrate, Stichtag Benötigt mind. Windows 7 	BZU	5690Soft



1



2



3

*) Datenvolumenüberschreitung wird mit 0,55 € pro MB separat berechnet; SMS-MO (SMS mobile originated = vom Gateway ausgehend) kosten 0,14 € pro SMS, diese können durch spezielle Fernwartung in Einzelfällen fällig werden.

Kompakt-Wärmezähler für Sysmess® S1 Funksystem



WingStar® Mini C3
Kompakt-Wärmezähler
für Metrona und Sensus



WingStar® C3 S
Kompakt-Wärmezähler
für Metrona und Sensus



WingStar® C3 A
Kompakt-Wärmezähler
für Allmess



WingStar® C3 i
Kompakt-Wärmezähler
für Ista / Koax 2"



WingStar® C3 M
Kompakt-Wärmezähler
für Minol und Zenner



WingStar® C3 T
Kompakt-Wärmezähler
für Techem

Ultraschall- und Großwärmezähler für Sysmess® S1 Funksystem



Ultramess® C3
Ultraschall-Wärmezähler



WingStar® S3
Großwärmezähler



Ultramess® S3
Ultraschallzähler

Heizkostenverteiler für Sysmess® S1 Funksystem



Sysmess®
Heizkostenverteiler

Aufputzwasserzähler für Sysmess® S1 Funksystem



Modular Aufputzwasserzähler
Baulänge 80 mm



Modular Aufputzwasserzähler
Baulänge 110 mm



Digitaler Aufputzwasserzähler
Baulänge 110 mm

Unterputzwasserzähler für Sysmess® S1 Funksystem



Modular UP-Wasserzähler
ohne Rosette



Modular UP-Wasserzähler
mit Rosette



Digitaler UP-Wasserzähler
ohne Rosette

Modulare Hauswasserzähler für Sysmess® S1 Funksystem



Modular Hauswasserzähler
waagrecht



Modular Hauswasserzähler
Steig- und Fallrohr



Funkmodul (wireless M-Bus)
für Modular-Wasserzähler

Modulare Wohnungswasserzähler für Sysmess® S1 Funksystem



Modular
Mischbatterie-zähler



Modular
Waschtischzähler



Modular
Zapfhahnzähler

WÄRMEZÄHLER

Kompaktzähler

WINGSTAR® C3 A
WINGSTAR® C3 S
WINGSTAR® C3 I
WINGSTAR® C3 M
WINGSTAR® C3 T

Ultraschallzähler

Ultramess® C3 U
Ultramess® H Kompakt
Ultramess® 403
Allmess UltraMaXX®
Ultramess® S3 Split

Splitgeräte / Großwärmemähler

WingStar® S3 Split
Ultramess® E Split
Allmess CF 51
Ultramess® 603
Ultramess® Solar 6M3
Ultramess® 803
MIDmess® MI12
Clamp-On Ultraschall Stationär
Clamp-On Ultraschall Mobil
Unterschiede Clamp-On

WASSERZÄHLER

Montageblöcke

Hydromess® Mini Koax 2"
Hydromess® MAX
Hydromess® MAX Koax 2"
Hydromess® Kemper
Hydromess® UP-Block
Minol Microblock
Abdeckblenden, Montagestränge
UP-Gehäuse
Hydromess® Perfekt-Station
Hydromess® Koax 2"-Station
Hydromess® ECO-Station
Abdeckblenden

Unterputtzähler

Koax 2" Modular & Digital
Allmess UP-Zähler
Ersatzzähler Modular & Digital
Zubehör: Rosetten
Zubehör: Dichtungen
Zubehör: Montagekoffer
Zubehör: Montageschlüssel

Ventilzähler

Erklärung Ventilzähler
Hydromess® VTZ06
Ventilzähler-Messköpfe
Ventilzähler-Ersatzventile

Wohnungszähler

APZ-Zähler Modular & Digital
Zubehör Modularzähler
Zapfhahnzähler Modular & Digital
Wasch-/Spültischzähler Modular & Digital
Kombi-Eckventil Modular
Duo-Wasch-/Spültischzähler Modular & Digital
Zubehör Wohnungszähler
Zubehör: Kugelhähne

Hauswasserzähler

Nassläufer
Modular Trockenläufer
Universalzähler nur mit EDC
Universalzähler PTFE
Patronenzähler
Ringkolbenwasserzähler G4
Zubehör Hauswasserzähler

Ultraschall-Wasserzähler

Hydromess® H2
Hydromess® 2200/3200
Hydromess® ZR Woltmann-
Wasserzähler
Verbund-/Brunnenzähler
MIDmess® MI 1
MIDmess® MI 50
MIDmess® MI 20
Sonderbaulängen

ÖLZÄHLER

HZ-5 & HZ-5DR Ölzähler
HZ-6 & HZ-6DR Ölzähler
HZ-3 Ölzähler

STROMZÄHLER

Sysmess® Profi II
Teilbare & Aufsteckstromwandler
Sysmess® UM96

SYSTEMTECHNIK

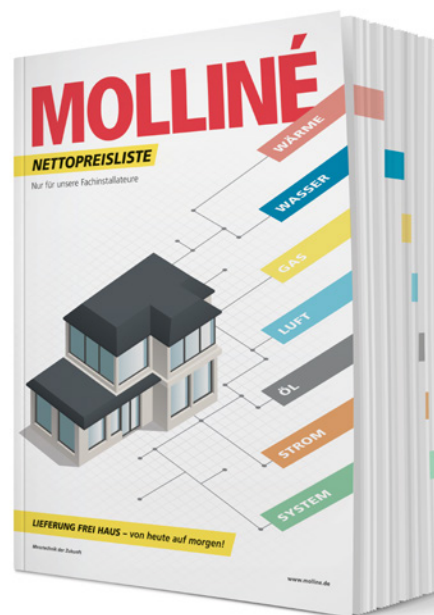
Molliné Connect
Molliné Easy Connect Gateway
Sysmess® S1 mobil
Sysmess® M-Bus Center
Sysmess® Multi 4 Basisgerät
Sysmess® Modular 4 Basisgerät Indoor/Outdoor
Zubehör: Impuls-/Kontaktzähler
Ferninspizierbarer Rauchwarnmelder RE
Elektronischer Heizkostenverteiler Sysmess® HS1

WEITERE INFOS

Informationen zur Eichung
Handwerkerrente
Informationen zu Energiezählern
Wichtige Infos, Einbaubeispiele
Beispielschemata Wärmemähler
Nachrüstpflicht Wärmemähler
Einbau Ultraschallzähler
Zählereinbau bei Wärmepumpen

Die Nettopreis-
liste für unsere
Fachinstallateure

» **JETZT**
BESTELLEN



Die Informationen in diesem Datenblatt enthalten lediglich allgemeine Beschreibungen bzw. Leistungsmerkmale, welche im konkreten Anwendungsfall nicht immer in der beschriebenen Form zutreffen bzw. welche sich durch Weiterentwicklung der Produkte ändern können. Die gewünschten Leistungsmerkmale sind dann verbindlich, wenn sie bei Vertragsabschluss ausdrücklich vereinbart sind.