



## Hydromess® Stationen Unterputzstation

### Produktbeschreibung

Die Hydromess® Stationen sind kompakte und praktische Kästen mit Vorrichtungen für den Unterputz-Einbau von Wasserzählern. Formschön abgeschlossen mit passenden Abdeckblenden in Edelstahl gebürstet, weiß lackiert (RAL 9016), Kunststoff weiß oder mit Limodor-Deckel. Die Ausführungen sind lieferbar für den Einbau von ein bis drei Wasserzählern oder wahlweise mit Zirkulationsventil.

### Ausführungen

- Hydromess® Koax-Station
- Hydromess® Eco-Station
- Hydromess® Perfekt-Station

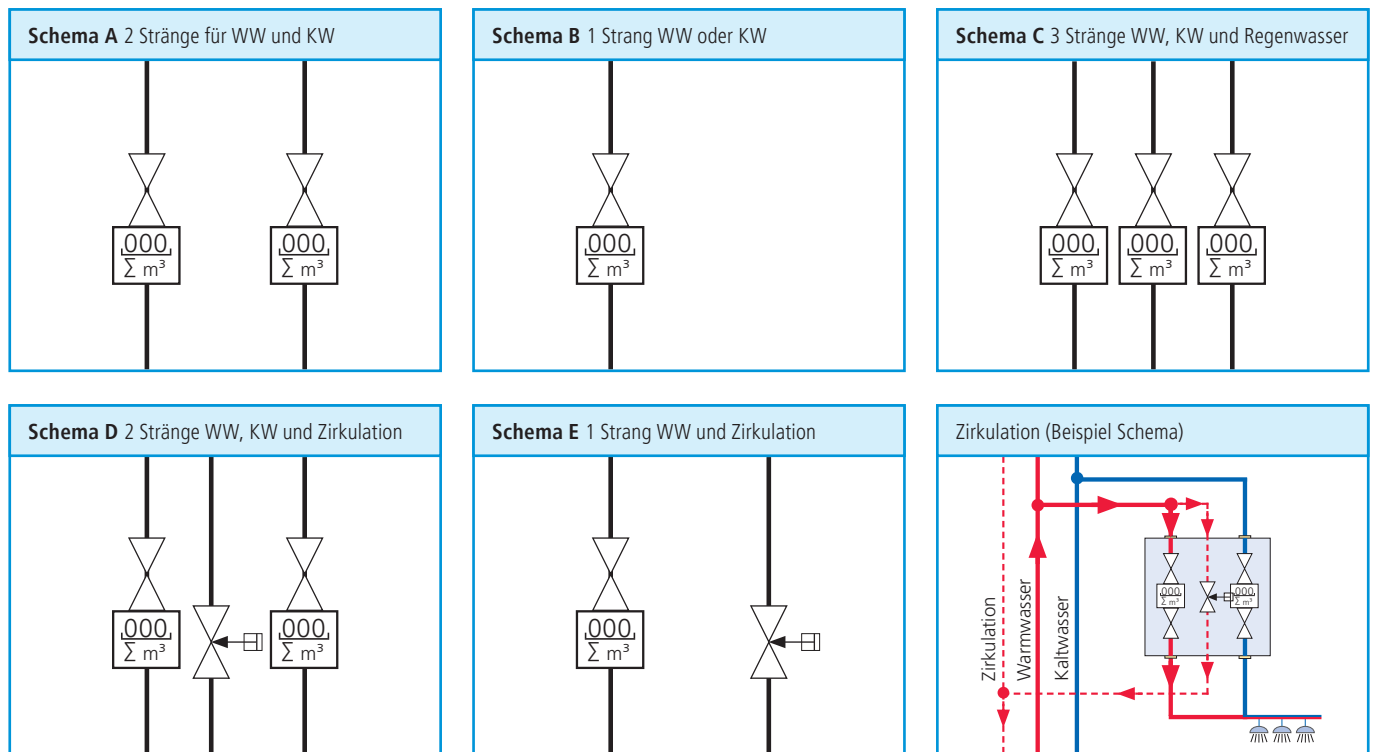
### Vorteile und Besonderheiten

- Freie Wahl der Einbaulage.
- Das Zirkulationsventil unterstützt die automatische thermische Desinfektion für maximale Hygiene in der Warmwasserinstallation.
- Die Koax-Station für Koax 2" Messkapsel vereinfacht die Installation und garantiert Ihnen und Ihrem Kunden Wahlfreiheit und Unabhängigkeit bei den UP-Zählern und dem späteren Abrechnungsdienst.
- Bei der Perfekt-Station erleichtern zwei Kugelhähne je Strang den Zählertausch.

### Technische Kurzinfo

- Entspricht der Trinkwasserverordnung DIN 50930 und den Richtlinien des Umweltbundesamtes (UBA-Liste)
- Mit Edelstahl oder Messing Kugelhähnen
- Befestigung in Ständerwand oder Vormauerung
- Montage waagrecht oder senkrecht
- Varianten mit einem, zwei oder drei Strängen – für Warmwasser, Kaltwasser und Regenwasser oder WW-Zirkulation!

## Hydromess® Stationen Schemata



## Der WESA Kugelhahn



### Der WESA Kugelhahn:

- Abdichtung im Spindelbereich durch einen FKM/FPM O-Ring und eine Teflondichtung mit Stopfbuchse, zur doppelten Absicherung. Temperaturbeständig bis 150 °C.
- Extrem verwindungssteif durch zusätzliche Stabilisierungs-Stege
- Konstruktion noch wandstärker, Körper dadurch hoch belastbar
- Nachziehbare Stopfbuchse ist erforderlich im thermischen Einsatz von Heizungswassergemisch (Glykol-Wasser) und bei Dünflüssigkeit.
- Durchgehende Flanken
- Erhältlich in Messing oder Edelstahl (V4A für Trinkwasser)

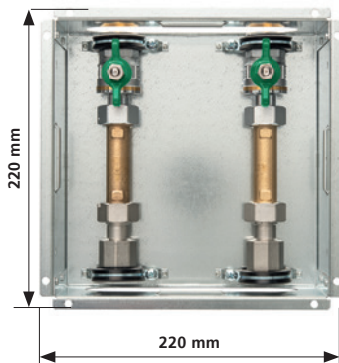


## Hydromess® Stationen Abmessung

### Bitte beachten:

- Die Einbautiefe muss mindestens 110 mm / 130 mm (bei Funk) von Fliesenvorderkante bis Einbaukastenrückseite betragen.
- Ansonsten schließt die Abdeckung nach Einbau der Wasserzähler nicht bündig mit der Wand ab.

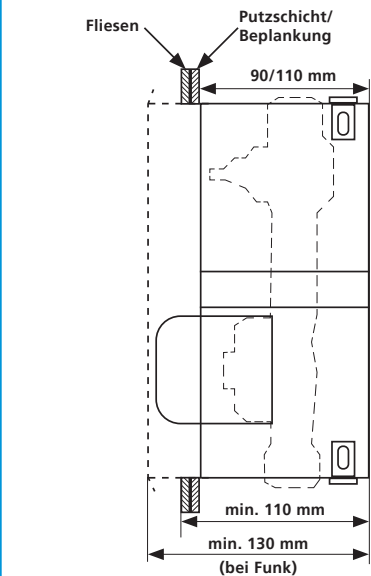
### 1 / 2 Stränge



### 3 Stränge / Zirkulation / Koax



### Abmessung



## Hydromess® Koax-Station

| Für Koax UP-Wasserzähler |        |                                      |                 | Rotguss  |       |
|--------------------------|--------|--------------------------------------|-----------------|----------|-------|
|                          | Schema | B x H x T [mm]                       | Gruppe          | Art.-Nr. |       |
| 1                        | A      | 2 Stränge für WW und KW              | 220 x 220 x 90  | VWZ      | 21050 |
|                          | B      | 1 Strang für WW oder KW              | 220 x 220 x 90  | VWZ      | 21051 |
|                          | A      | 2 Stränge für WW und KW              | 235 x 220 x 110 | VWZ      | 21056 |
|                          | C      | 3 Stränge für WW, KW und Regenwasser | 235 x 220 x 110 | VWZ      | 21053 |
|                          | D      | 3 Stränge für WW, KW und Zirkulation | 235 x 220 x 110 | VWZ      | 21054 |
|                          | E      | 2 Stränge für WW und Zirkulation     | 235 x 220 x 110 | VWZ      | 21055 |
| Abdeckblende » Seite 5   |        | Abdeckblende gleich mitbestellen!    |                 |          |       |



### Hydromess® Koax-Station

- Ausführung für Standard Koax 2" UP-Zähler
- Strang Rotguss in einem Stück gegossen
- Mit hochwertigem Kolbenabsperrentil
- Befestigung in Ständerwand oder Vormauerung
- Montage senkrecht oder waagrecht
- Entspricht der Trinkwasserverordnung DIN 50930 und den Richtlinien des Umweltbundesamtes (UBA-Liste)
- Variante Zirkulation mit automatischem Zirkulationsventil (unterstützt automatische Desinfektion)



### Montagestrang in Rotguss



Rotguss

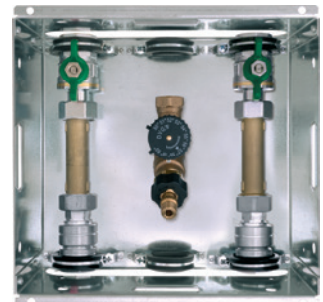
**Qualität aus dem Sauerland!**

## Hydromess® Eco-Station 80

| Für 80 mm Aufputzzähler |        |                                      |                 | Edelstahl | Messing  |       |
|-------------------------|--------|--------------------------------------|-----------------|-----------|----------|-------|
|                         | Schema | B x H x T [mm]                       | Gruppe          | Art.-Nr.  | Art.-Nr. |       |
| 1                       | A      | 2 Stränge für WW und KW              | 220 x 220 x 90  | VWZ       | 21210    | 21200 |
|                         | B      | 1 Strang für WW oder KW              | 220 x 220 x 90  | VWZ       | 21211    | 21201 |
|                         | A      | 2 Stränge für WW und KW              | 235 x 220 x 110 | VWZ       | 21216    | 21206 |
|                         | C      | 3 Stränge für WW, KW und Regenwasser | 235 x 220 x 110 | VWZ       | 21213    | 21203 |
| 2                       | D      | 3 Stränge für WW, KW und Zirkulation | 235 x 220 x 110 | VWZ       | 21214    | 21204 |
|                         | E      | 2 Stränge für WW und Zirkulation     | 235 x 220 x 110 | VWZ       | 21215    | 21205 |
| Abdeckblende » Seite 5  |        |                                      |                 |           |          |       |



1



2

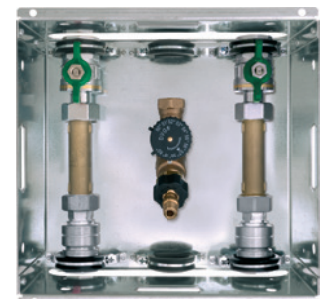
- Ausführung für Standard 80 mm Aufputzzähler
- Mit je einem Kugelhahn als Absperrvorrichtung
- Wahlweise mit Messing- oder Edelstahl-Kugelhahn
- KEIN Kunststoffpassstück – Lieferung mit Messingpassstück
- Montage senkrecht oder waagrecht
- Entspricht der Trinkwasserverordnung DIN 50930 und den Richtlinien des Umweltbundesamtes (UBA-Liste)
- Variante Zirkulation mit automatischem Zirkulationsventil (unterstützt automatische Desinfektion)
- Befestigung in Ständerwand oder Vormauerung
- Kugelhähne Messing DVGW, für Edelstahl DVGW in Vorbereitung (Mai 2018)

## Hydromess® Eco-Station 110

| Für 110 mm Aufputzzähler |        |                                      |                 | Edelstahl | Messing  |       |
|--------------------------|--------|--------------------------------------|-----------------|-----------|----------|-------|
|                          | Schema | B x H x T [mm]                       | Gruppe          | Art.-Nr.  | Art.-Nr. |       |
| 1                        | A      | 2 Stränge für WW und KW              | 220 x 220 x 90  | VWZ       | 21280    | 21270 |
|                          | B      | 1 Strang für WW oder KW              | 220 x 220 x 90  | VWZ       | 21281    | 21271 |
|                          | A      | 2 Stränge für WW und KW              | 235 x 220 x 110 | VWZ       | 21286    | 21276 |
|                          | C      | 3 Stränge für WW, KW und Regenwasser | 235 x 220 x 110 | VWZ       | 21283    | 21273 |
| 2                        | D      | 3 Stränge für WW, KW und Zirkulation | 235 x 220 x 110 | VWZ       | 21284    | 21274 |
|                          | E      | 2 Stränge für WW und Zirkulation     | 235 x 220 x 110 | VWZ       | 21285    | 21275 |
| Abdeckblende » Seite 5   |        |                                      |                 |           |          |       |



1



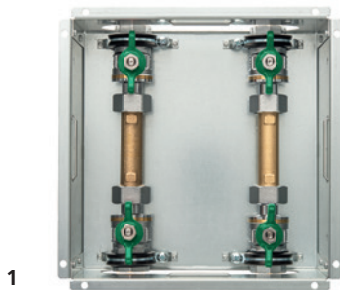
2

- Ausführung für Standard 110 mm Aufputzzähler
- Ausführung für 80 mm Aufputzzähler » siehe oben
- Mit je einem Kugelhahn als Absperrvorrichtung
- Wahlweise mit Messing- oder Edelstahl-Kugelhahn
- KEIN Kunststoffpassstück – Lieferung mit Messingpassstück
- Montage senkrecht oder waagrecht
- Entspricht der Trinkwasserverordnung DIN 50930 und den Richtlinien des Umweltbundesamtes (UBA-Liste)
- Variante Zirkulation mit automatischem Zirkulationsventil (unterstützt automatische Desinfektion)
- Befestigung in Ständerwand oder Vormauerung
- Die Kugelhähne sind DVGW zertifiziert

## Hydromess® Perfekt-Station

| Für 80 mm Aufputzzähler    |  |                 |        | Edelstahl | Messing  |
|----------------------------|--|-----------------|--------|-----------|----------|
|                            | Schema                                 | B x H x T [mm]  | Gruppe | Art.-Nr.  | Art.-Nr. |
| 1                          | A 2 Stränge für WW und KW              | 220 x 220 x 90  | VWZ    | 21230     | 21220    |
|                            | B 1 Strang für WW oder KW              | 220 x 220 x 90  | VWZ    | 21231     | 21221    |
|                            | A 2 Stränge für WW und KW              | 235 x 220 x 110 | VWZ    | 21236     | 21226    |
| 2                          | C 3 Stränge für WW, KW und Regenwasser | 235 x 220 x 110 | VWZ    | 21233     | 21223    |
|                            | D 3 Stränge für WW, KW und Zirkulation | 235 x 220 x 110 | VWZ    | 21234     | 21224    |
|                            | E 2 Stränge für WW und Zirkulation     | 235 x 220 x 110 | VWZ    | 21235     | 21225    |
| Abdeckblende » siehe unten |  |                 |        |           |          |

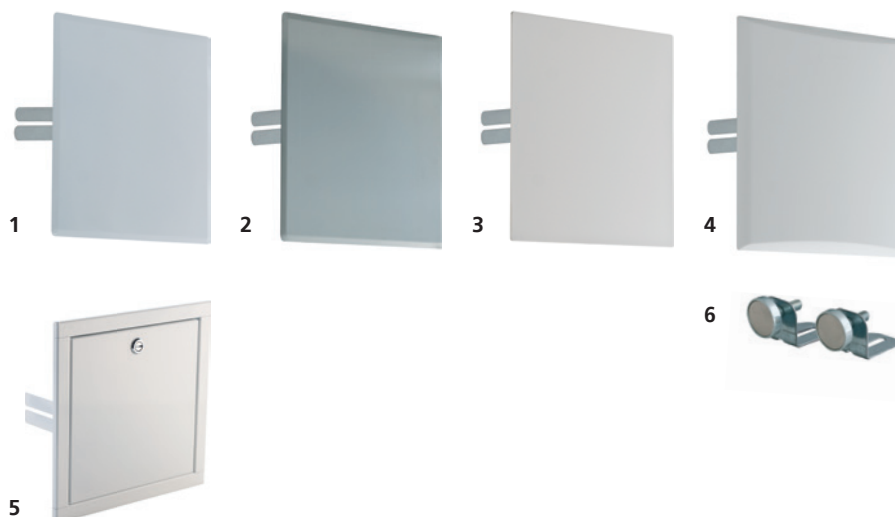
- Ausführung für Standard 80 mm Aufputzzähler
- Mit je zwei Kugelhähnen als Absperrvorrichtung vereinfacht eichturnusgemäßen Zählertausch
- Wahlweise mit Messing- oder Edelstahl-Kugelhahn
- Kein Kunststoffpassstück – Lieferung mit Messingpassstück
- Montage senkrecht oder waagrecht
- Entspricht der Trinkwasserverordnung DIN 50930 und den Richtlinien des Umweltbundesamtes (UBA-Liste)
- Variante Zirkulation mit automatischem Zirkulationsventil (unterstützt automatische Desinfektion)
- Mit passgenauen Befestigungslöchern für Geberit GIS System
- Befestigung in Ständerwand oder Vormauerung
- Kugelhähne Messing DVGW, für Edelstahl DVGW in Vorbereitung (Mai 2018)



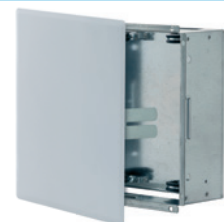
## Blenden und Zubehör

|   |   | B x H x T [mm] | Gruppe | Art.-Nr. |
|---|---|----------------|--------|----------|
| 1 | Abdeckblende Metall weiß RAL9016                      | 260 x 260      | VBL    | 21090    |
| 2 | Abdeckblende Edelstahl gebürstet                      | 260 x 260      | VBL    | 21091    |
| 3 | Abdeckblende Kunststoff weiß, für Funkzähler geeignet | 260 x 260      | VBL    | 21092    |

|   |  | B x H x T [mm] | Gruppe | Art.-Nr. |
|---|--|----------------|--------|----------|
| 4 | Abdeckblende mit Limodor Deckel, für Funkzähler geeignet | 260 x 260      | VBL    | 21093    |
| 5 | Rahmen und Tür mit Drehverschluss weiß RAL9016           | 260 x 260      | VBL    | 21094    |
| 6 | Set Magnethalterungen (zusätzlich zur Steckbefestigung)  |                | VBL    | 21099    |



### Montagebeispiel



Fliesenrahmen bauseits durch Fliesenleger.  
Einbautiefe beachten!

## Technische Daten Zirkulationsventil

Das Zirkulationsventil besteht aus: Regulierpatrone, thermisches Element, Ventilkolben, Ventilsitz, Auf-Zu-Spindel, Schlauchtülle und Entleerungsventil (Rändelung).

Die Regulierpatrone sorgt dafür, dass das Zirkulationsventil, auf Temperaturänderungen reagieren kann. Dabei verfügt sie über eine einstellbare Temperaturskala von 50 °C bis 60 °C (Werkseinstellung 57 °C). Wenn die Wassertemperatur über den Einstellwert ansteigt, dehnt sich das thermische Element in der Regulierpatrone aus und bewegt den Ventilkolben in Richtung Ventilsitz. Sinkt die Temperatur wieder ab, zieht sich das thermische Element wieder zusammen und gewährleistet einen höheren Durchfluss. Bei thermischer Desinfektion beginnt das Ventil ab einer Temperatur von ca. 65 °C zu öffnen. Um Verbrühungsgefahren zu verhindern und aus Gründen des thermischen Abgleichs, schließt das Ventil bei einer Temperatur von über 75 °C.

### Beschreibung:

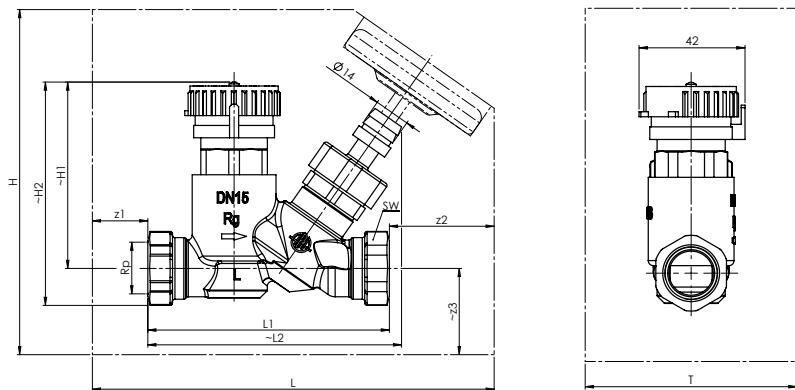
- Nennweiten: DN 15
- Regelbereich 50 °C bis 60 °C, 57 °C voreingestellt

- DVGW zugelassen, geprüft nach VP554
- Unterstützt die vollautomatische Desinfektion
- Volumenstrom separat einstell- und absperbar
- Verwendung in Anlagen nach DVGW-Arbeitsblatt W51
- Betriebsdruck max. 10 bar
- Betriebstemperatur max. 90 °C
- Gehäuse aus Rotguss, gemäß Trinkwasserverordnung DIN 50930
- Medienberührte Materialien entsprechen den Richtlinien des Umweltbundesamtes

### Vorteile:

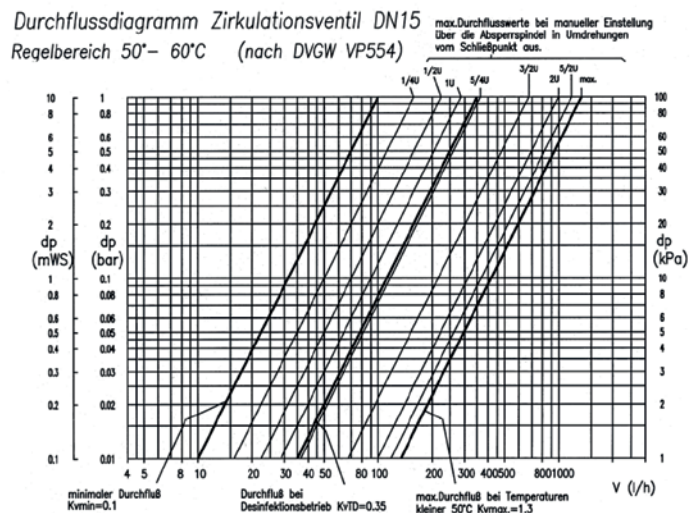
- Entspricht den Forderungen der DVGW-Arbeitsblätter W51 und W553
- Thermisch gesteuerte feine Volumenstromregulierung
- Entleerung und manuelle Einstellmöglichkeit in einer Einheit
- Unterstützt die automatische thermische Desinfektion

### Abmessung



| Beschreibung                                    | DN15   |
|---|--------|
| <b>Zirkulationsventil – Gehäuse aus Rotguss</b> |        |
| Bauhöhe (H1)                                    | 76 mm  |
| Bauhöhe (H2)                                    | 92 mm  |
| Baulänge (L1)                                   | 98 mm  |
| Baulänge (L2)                                   | 110 mm |
| Gewinde-Anschluss (Rp)                          | 1/2"   |
| Schlüsselweite (SW)                             | 27 mm  |
| Höhe (H)  | 144 mm |
| Länge (L)                                       | 163 mm |
| Tiefe (T)                                       | 84 mm  |

### Durchflussdiagramm



## Wasserschähler Koax 2"

Für Hydromess® Koax-Station

|   |  | Q <sub>3</sub> (MID) | Q <sub>n</sub> (EWG) |             | Gruppe | Art.-Nr. |
|---|--|----------------------|----------------------|-------------|--------|----------|
| 1 | Modular-Ersatz IST                             | 2,5                  | 1,5                  | kalt + warm | UZA    | 6020FK   |
| 2 | Digitaler-Ersatz IST mit Funk (wireless M-Bus) | 2,5                  | 1,5                  | kalt        | UZD    | 6020L    |
|   | Digitaler-Ersatz IST mit Funk (wireless M-Bus) | 2,5                  | 1,5                  | warm        | UZD    | 6021L    |



1



2

Mit der universellen Koax 2" Messkapsel haben Handwerker, Immobilienbesitzer, Hausverwaltung und Fachplaner die vollkommene Freiheit bei der Wahl des Messdienstes: Damit bleiben Sie unabhängig und binden sich oder Ihren Kunden nicht auf Jahrzehnte an einen Abrechnungsdienst!

Darüber hinaus ist das WDV Molliné Koax 2" Modell ein Zähler der „Modular-Wasserschähler“ Serie, das über einen Modulschacht verfügt: Es kann mit einem Funk-, M-Bus oder Impulsmodul ausgestattet oder nachgerüstet werden.

## Wasserschähler APZ 80 mm

Für Hydromess® Eco-Station 80 und Perfekt-Station

|  | DN | Q <sub>3</sub> (MID) | Q <sub>n</sub> (EWG) | Baulänge | Anschluss | PN |             | Gruppe | Art.-Nr. |
|--|----|----------------------|----------------------|----------|-----------|----|-------------|--------|----------|
| <b>Aufputzwasserschähler „Modular“ (waagrecht + senkrecht einbaubar)</b>                           |    |                      |                      |          |           |    |             |        |          |
| 3  | 15 | 2,5                  | 1,5                  | 80 mm    | G3/4"     | 10 | kalt + warm | AZA    | 7001FW   |
| <b>Aufputzwasserschähler „Digital“ (waagrecht + senkrecht einbaubar) mit Funk (wireless M-Bus)</b> |    |                      |                      |          |           |    |             |        |          |
|  | 15 | 2,5                  | 1,5                  | 80 mm    | G3/4"     | 10 | kalt        | AZD    | 7001L    |
|  | 15 | 2,5                  | 1,5                  | 80 mm    | G3/4"     | 10 | warm        | AZD    | 7004L    |



3

## Wasserschähler APZ 110 mm

Für Hydromess® Eco-Station 110

|  | DN | Q <sub>3</sub> (MID) | Q <sub>n</sub> (EWG) | Baulänge | Anschluss | PN |             | Gruppe | Art.-Nr. |
|--|----|----------------------|----------------------|----------|-----------|----|-------------|--------|----------|
| <b>Aufputzwasserschähler „Modular“ (waagrecht + senkrecht einbaubar)</b>                           |    |                      |                      |          |           |    |             |        |          |
| 4  | 15 | 2,5                  | 1,5                  | 110 mm   | G3/4"     | 10 | kalt + warm | AZA    | 7002FW   |
| <b>Aufputzwasserschähler „Digital“ (waagrecht + senkrecht einbaubar) mit Funk (wireless M-Bus)</b> |    |                      |                      |          |           |    |             |        |          |
| 5  | 15 | 2,5                  | 1,5                  | 110 mm   | G3/4"     | 10 | kalt        | AZD    | 7002L    |
|  | 15 | 2,5                  | 1,5                  | 110 mm   | G3/4"     | 10 | warm        | AZD    | 7005L    |



4



5

Innovative Modularwasserschähler, vorbereitet für die Einbindung in beliebige Fernauslese- und Automationssysteme. Die Zähler gewährleisten dank des ausgeklügelten Konstruktionsprinzips genaue Messergebnisse bei gleichzeitig hoher Zuverlässigkeit.

Die Kommunikationsmodule sind jederzeit nachrüstbar – ideal, wenn während der Bau- oder Planungsphase noch nicht feststeht, welches System eingesetzt werden soll!

- Kaltwasser bis 30 °C / Warmwasser bis 90 °C
- Einbau senkrecht und waagrecht
- Zählwerk um 360° drehbar
- Erfüllen alle Anforderungen der PTB sowie der EU-Richtlinien
- Nachrüstbar, jederzeit auch nachträglich:
  - Funkmodul für WDV-Molliné System Sysmess® S1
  - Impulsmodul
  - M-Bus Modul nach EN 13757

## Module für Modular-Wasserzähler

|   | Gruppe | Art.-Nr. |
|---|--------|----------|
| <b>Impulsmodul für Modular-Wasserzähler</b>   |        |          |
| nachrüstbares Steckmodul, kompatibel zu S0 und Open Collector, Batterie bis 13 Jahre (2 Eichperioden), max. 12 – 27 VDC, 30 mA, IP 65   |        |          |
| Impulsmodul mit 1 l/Impuls  | MNZ    | 40741    |
| Impulsmodul mit 10 l/Impuls   | MNZ    | 40742    |
| Impulsmodul mit 100 l/Impuls  | MNZ    | 40743    |
| Impulsmodul mit 1.000 l/Impuls  | MNZ    | 40744    |
| M-Bus Modul für Modular-Wasserzähler, nachrüstbares Steckmodul. M-Bus Schnittstelle gemäß EN13757 für Smart Metering, Automation, Monitoring und Abrechnung. Stromversorgung per M-Bus, bei Unterbrechung durch integrierte Backupbatterie, beliebig häufig auslesbar. 2400 Baud (Standard) umstellbar auf 300 Baud, mit Rückflusserkennung und -korrektur.                   | MNZ    | 40740    |
| Programmierung M-Bus Modul mit Anfangszählerstand und Medium (WW oder KW), ggf. Stichtag, für betriebsfertige Lieferung.  | MPG    | 40088-WZ |
| M-Bus-Zähler Konfiguration M-Bus Adresse, pro Zähler, für betriebsfertige Lieferung (nicht skontier- oder rabattierbar).  | MPG    | 40088    |
| Funkmodul (wireless M-Bus) für Modular-Wasserzähler Sysmess® S1 wireless M-Bus Modul, für walk-by sind die Daten jederzeit auslesbar (Standard Mo. – Fr. 7 – 19 Uhr), für AMR Funk 24 h / 7 Tage, wireless M-Bus nach EN13757 und OMS, 868 MHz, S1 oder T1 Modus, AES-128 Verschlüsselung, 68, Batterie bis 12 Jahre (2 Eichperioden), mit Rückflusserkennung und -korrektur. | AWB    | 413MO    |
| Programmierung des wireless M-Bus Moduls mit Zählerstand, Art, Zähler-Nummer, für betriebsfertige Lieferung.  | MPG    | 40082    |

