



MOLLINÉ
CONNECT

FUNK 
vorbereitet

Produktbeschreibung

Der elektronische Heizkostenverteiler Sysmess® HS1 wurde speziell für die steigenden Anforderungen der Wohnungswirtschaft entwickelt.

Vorteile

- Der Heizkostenverteiler Sysmess® in Funkausführung für das Sysmess® S1 Funksystem. In der Funkausführung entfällt die Anwesenheitspflicht der Mieter bei der jährlichen Ablesung, auch Zwischenablesungen sind mit dem Molliné Connect Funksystem jederzeit möglich, das ideale System für die individuelle Verbrauchsdatenerfassung.
- Der steckbare Fernfühler mit 2 m langem Anschlusskabel sorgt für gute Ablesbarkeit bei schwer zugänglichen Heizkörpern.
- Das Gerät ist serienmäßig mit einer optischen Schnittstelle ausgestattet, für die Parametrierung und Datenauslesung.
- Das Gerät speichert die letzten 132 Halbmonats- und Monatswerte, bei Unstimmigkeiten ist jederzeit ein nachvollziehbarer Vergleich mit den Vorjahreswerten auswertbar.

Bitte beachten

Der Heizkostenverteiler Sysmess® HS1 zeigt nur Einheiten an und erfasst die Temperatur am Heizkörper sowie der Umgebung (Zweifühlergerät). Die Abrechnung erfolgt anhand der gezählten Einheiten und dem Bewertungsfaktor. Für jeden Heizkörper muss eine genaue Bewertung durchgeführt werden, bei der die Heizkörper-Abmessungen, -Bauart, -Typ und -Fabrikat, berücksichtigt werden. Bei Selbstabrechnung bieten wir die Möglichkeit, diese Bewertung ins Gerät einzuprogrammieren. Somit können die Einheiten direkt zur Abrechnung der Heizkosten herangezogen werden. Alle Heizkörper eines Gebäudes müssen mit Heizkostenverteilern ausgestattet werden, ausgenommen Gemeinschaftsräume und Flure.

Heizkostenverteiler Sysmess® HS1

Technische Kurzinfo

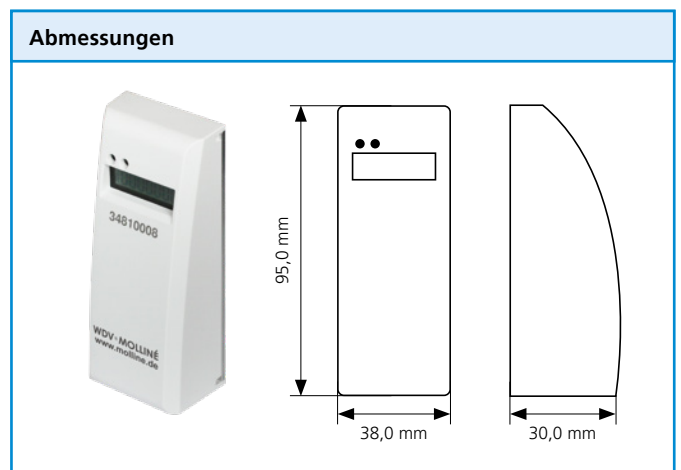
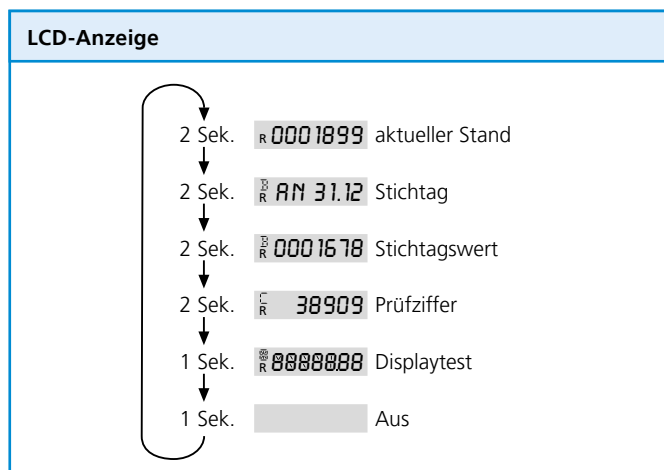
- Elektronischer Heizkostenverteiler
- Bestimmung der Wärmeabgabe durch Messung der Heizkörpertemperatur, wenn keine Wärmezähler eingebaut bzw. nachgerüstet werden können
- Kumulieren des Verbrauchs seit dem letzten Stichtag
- Speichern des Verbrauchs am Stichtag
- Standardausführung mit optischer Schnittstelle für Parametrierung und Datenauslesung
- Ausführung Funk für Sysmess® S1 und Molliné Connect Funksystem
- Betrieb als 2-Fühlergerät, umstellbar auf 1-Fühlermodus

Anwendungsgebiete

- Das moderne Zweifühlergerät ist bei Temperaturen von 35 °C bis 95 °C, mit Fernfühler bis 105 °C, einsetzbar und damit für alle gängigen Heizungsanlagen geeignet, besonders auch für Niedrigtemperaturanlagen.
- Der Heizkostenverteiler wird sowohl in Einrohrheizsystemen und den heute üblichen Zweirohrsystemen eingesetzt.

Technische Daten

Technische Daten	
Gerätetyp	2-Fühler-Gerät (Messmodus einstellbar), 2-Fühler-Modus oder 1-Fühler-Modus
Lebensdauer	ausgelegt > 10 Jahre
Zulassung	A1.01.2013 gemäß HKVO, konform DIN EN 834-1994 / prEN 834-2010
Fernfühler	Steckbar, 2 m Kabellänge
Einsatzbereich	2-Fühler-Modus 35 ... 95 °C, mit Fernfühler bis 105 °C, 1-Fühler-Modus 55 ... 95 °C, mit Fernfühler bis 105 °C
Schnittstelle	Optische Schnittstelle
Anzeigewert	Aktueller Wert / Stichtag / Stichtagswert
Datenaufzeichnung	132 Halbmonats- und Monatswerte
Messpause Sommer	Mai-Juni-Juli-August-September, frei wählbar
Manipulationsschutz	Öffnungskontakt
Funk	
Typ	wireless M-Bus gemäß EN 13757
Funkprotokolle	kurzes Telegramm konform zum OMS (3+4), (aktueller Wert / Stichtagsdatum / Stichtagswert / Fehlercode) langes Telegramm walk-by Auslesung für Sysmess® S1 Funksystem, (aktueller Wert / 15 Monatswerte / Fehlercode)
Sicherheit	Übertragung der Verbrauchsdaten mit sicherer AES 128 Verschlüsselung
Sendefrequenz	868 MHz
Sendemodi	S1, T1 oder C1
Sendezeit	konfigurierbar
Sendeintervall	2 – 240 min Standard 2 min
Sendezeiten pro Tag	0 – 24 h Standard 7 – 19 h
Sendezeiten pro Woche	Mo – So Standard Mo – Fr
Sendewochen pro Monat	1-4 Standard 1 – 4
Sendemonate pro Jahr	Jan – Dez Standard Jan – Dez



WDV/Molliné Elektronischer Heizkostenverteiler	Typ	Art.-Nr.
2-Fühler Funk für Sysmess® S1 Funksystem (konfigurierbar)	HS1	000HEF
Fernfühler, 2 m, steckbar	HF2	000HFF
Rückenteil (Alu-Wärmeleiter)	HRT	000HRT