

# MOLLINÉ

»»» **ESG READY**

Messen. Beraten. Begleiten.



WASSER



WÄRME



ÖL



STROM



GAS



SYSTEM



LUFT



# **IHR PARTNER FÜR SMARTE MESSLÖSUNGEN.**

Seit über 30 Jahren ist Molliné ein Synonym für exzellente Messtechnik und individuelle Lösungen in den Bereichen Wärme/Kälte/Klima, Wasser, Gas, Strom, Öl und Luft. Als unabhängiges Familienunternehmen verbinden wir technologische Innovation mit persönlichem Service. Das Ergebnis: **nachhaltige, zukunftssichere Systeme**, die genau Ihre Anforderungen erfüllen.

Wir bieten fachkundige Beratung und hochwertige Messtechnik, vom einzelnen Zähler bis zur Digitalisierung ganzer Gebäude – kombiniert mit passgenauer Systemtechnik. Damit schaffen wir echten Mehrwert für unsere Partner. Zu unseren Kunden zählen **Bauträger, Planungs- und Ingenieurbüros, Gewerbeimmobilien, die Wohnungswirtschaft, Kommunen und öffentliche Einrichtungen, Industrieunternehmen sowie Facility-Management-Dienstleister.**

Wir unterstützen Sie aktiv bei der Umsetzung Ihrer ESG-Strategie. Mit präziser Messtechnik und transparenten Verbrauchsdaten legen wir die Grundlage für **energieeffizientes, nachhaltiges Gebäudemanagement**, fördern verantwortungsbewusstes Handeln und schaffen **regulatorische Sicherheit.**

Diese Broschüre zeigt, was Molliné besonders macht: unsere Werte, unsere Geschichte und unsere Vision für eine nachhaltige Zukunft.

**Willkommen bei Molliné – Messtechnik der Zukunft.**



Molliné



## **PROFIL**

Unsere Geschichte.....	7
Unsere Mission.....	8
Fakten & Werte.....	9

## **LEISTUNGEN**

Moderne Verbrauchsmesstechnik.....	11
Verbauchsdaten und Smart Metering Lösungen.....	13
Umfassende Projektberatung.....	17
Effizienter Abrechnungsservice.....	18
Flexible Mietoptionen.....	19
Rauchmelderservice.....	21

## **REFERENZEN**

Erfolgreiche Projekte.....	23
Stimmen unserer Kunden.....	29

## **ZUKUNFT**

Unser Engagement für Nachhaltigkeit.....	30
Innovative Technologien.....	31
Qualität „Made in Germany“.....	33

## **KONTAKT**

Persönliche Beratung.....	35
Service vor Ort.....	37



# GESCHICHTE

Erfolg seit Generationen

**"Wir liefern  
Ihnen Spitzen-  
Qualität aus  
dem Ländle!"**

Frank Molliné

**Molliné steht seit 1993 für innovative Lösungen in der Messtechnik.**

Gegründet von Frank Molliné, entwickelte sich das Unternehmen rasch vom kleinen Familienbetrieb zu einem führenden Anbieter für Verbrauchermesstechnik.

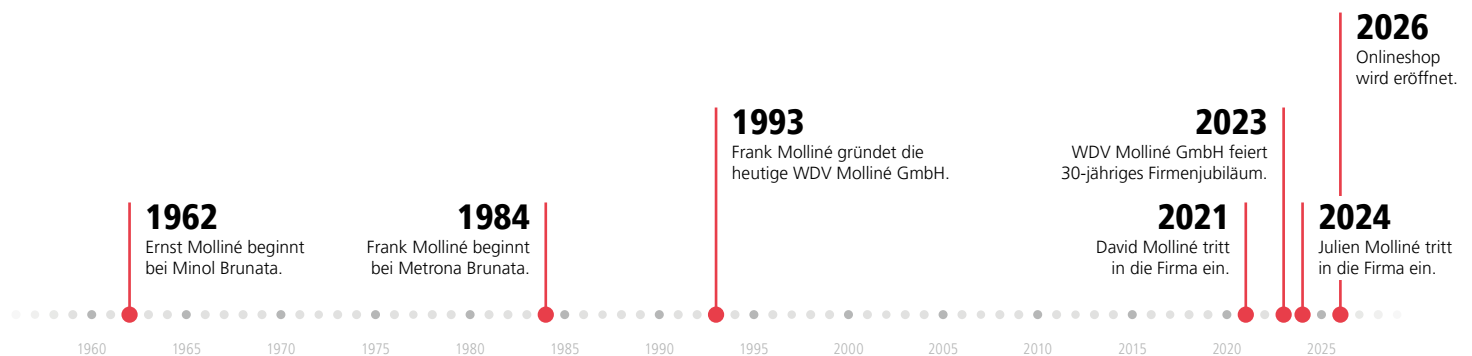
Doch der Ursprung unserer Kompetenz reicht bis ins Jahr **1962** zurück, als Ernst Molliné bei Minol Brunata erste Branchenerfahrung sammelte.

Bereits in den frühen **2000er-Jahren** entwickelte Molliné eigene Lösungen für Messtechnik, Abrechnungsservices und Energieeffizienz und setzte damit neue Maßstäbe im Projektgeschäft. Heute wird diese Erfolgsgeschichte durch die nächste Generation fortgeschrieben: Seit **2021** bringt David Molliné frischen Wind ins Unternehmen, seit **2024** verstärkt auch Sohn Julien das Team. Im Jahr 2024 übernimmt zudem Oliver Ebelshäuser, der das Unternehmen seit über zehn Jahren als Techniker-Prokurist begleitet, eine Rolle in der Geschäftsführung und bringt seine langjährige Erfahrung ein.

Im Jahr **2026** erweitert Molliné sein Angebot um einen eigenen Onlineshop und schafft damit einen weiteren digitalen Zugang zu Produkten und Services.

**Molliné steht für Qualität, Innovation und Nachhaltigkeit.**

Mit unserem modernen Firmensitz in Stuttgart, über 120 Mitarbeitenden und einem bundesweiten Kundenservice verbinden wir traditionelle Werte mit modernen Technologien. Produkte aus Deutschland und der EU stehen dabei für höchste Qualität und eine nachhaltige Zukunft.



# UNSERE MISSION

**Innovative  
Technik, exzel-  
lenter Service,  
nachhaltige  
Partnerschaft.**

Molliné steht für präzise Verbrauchsmesstechnik, persönliche Beratung und exzellenten Service. Unsere maßgeschneiderten Lösungen richten sich nach den individuellen Anforderungen unserer Kunden – von Bauträgern über Planungsbüros bis hin zu öffentlichen Einrichtungen.

Unsere Vision verbindet Innovation mit traditionellen Werten. Ziel ist es, höchste **Umwelt-, Sozial- und Governance-Standards (ESG)** zu erfüllen und gleichzeitig flexibel auf Markt- und Gesetzesänderungen zu reagieren. So bauen wir langfristige Partnerschaften auf und gewährleisten **nachhaltigen Erfolg**.

Mit mehr als **60 Jahren Branchenerfahrung** entwickeln wir **fortschrittliche Lösungen** für die Erfassung und Abrechnung von Verbrauchsdaten. Ob mit unserer hauseigenen Software oder durch die Integration in bestehende Systeme – wir bieten **effizientes Energiemonitoring, nachhaltige Messkonzepte** und einen **erstklassigen Techniker-Support**. Unsere Experten sorgen vor Ort für eine optimale Inbetriebnahme, während unser Kundendienst Sie mit gezielter Beratung und Planung unterstützt.



# FAKTEN & WERTE

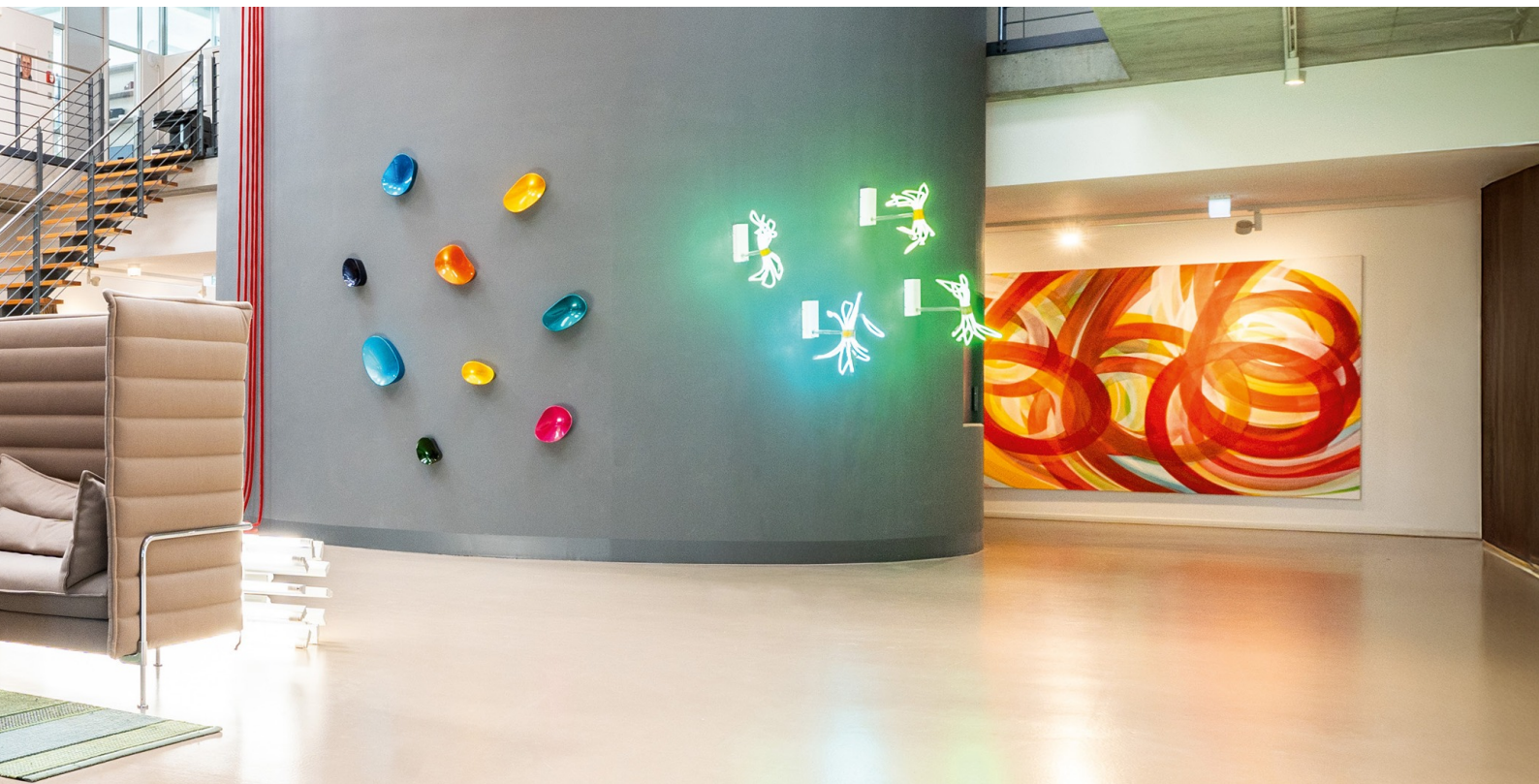
Seit mehr als  
60 Jahren in  
der Branche.

<b>Gründungsjahr</b>	1993
<b>Branchen-Know-how</b>	über 60 Jahre Branchenerfahrung seit den Anfängen 1962
<b>Mitarbeiter</b>	> 120 qualifizierte Fachkräfte im Innen- und Außendienst
<b>Netzwerk</b>	Viele tausend <b>Installateure sowie Projektentwickler, Planungsbüros, kommunale und gewerbliche Verwalter</b> sowie <b>Facility-Manager</b> setzen auf Molliné.
<b>Familienunternehmen</b>	Inhabergeführt, unabhängig und partnerschaftlich
<b>Produkte</b>	9.000 Artikel



« Ausgezeichnete Bonität:  
Molliné unter den **besten 2 %**  
deutscher Unternehmen (Index 192)

Zum 5. Mal in Folge:  
Kununu Top Company  
Top 5 %



# MESSTECHNIK

## MESSTECHNIK



Präzise Zähler für Wärme, Wasser, Strom, Gas, Öl und Druckluft – für Wohnungen, Gewerbe und Industrie.

## SYSTEMTECHNIK



Datenlogger, Gateways, Funkmodule und Schnittstellen für eine reibungslose digitale Verbrauchserfassung.

## MONITORING



Analyseplattform mit Live-Daten, Alarmfunktionen und Exportmöglichkeiten für Abrechnung und ESG-Berichte.

## ZUBEHÖR



Anschlussteile, Sensoren, Ventile und Einbausätze – alles für die zuverlässige Montage und Inbetriebnahme.

## PLUG & PLAY



Vormontierte, vorprogrammierte Geräte und Systeme für eine schnelle, fehlerfreie und kosteneffiziente Installation.

## BERATUNG



Projektbegleitung von Anfang an: von der Bedarfsanalyse bis zur Auswahl, Umsetzung und Integration passender Messtechnik.



### LUFT

Druckluftzähler  
Messtellen Nachrüstung  
Leckortung



### ÖL

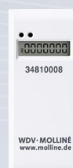
Ringkolbenzähler  
Verbrauchs- und  
Vorratskontrolle



### GAS

Balgengaszähler  
Ultraschallgaszähler  
Drehkolbengaszähler  
Turbinengaszähler  
Mengengaszähler  
Industriegaszähler  
Digitale Gaszähler

## WEITERE KOMPONENTEN:



### HEIZKOSTEN- VERTEILER



### RAUCHWARN- MELDER

# VON MOLLINÉ

## WIR LIEFERN PRÄZISION FÜR JEDE ANWENDUNG

Molliné bietet eine der **breitesten Produktpaletten** in der Messtechnik: von klassischen Wärmezählern über hochpräzise Ultraschallgeräte bis hin zu Gas-, Wasser-, Strom-, Öl- und Druckluftzählern. **Unser Sortiment deckt Privathaushalte ebenso ab wie komplexe Industrieanlagen** – von kleinen Einheiten (ab  $q_p$  0,6 m<sup>3</sup>/h) bis hin zu Großprojekten (bis  $q_p$  1.000 m<sup>3</sup>/h und mehr).

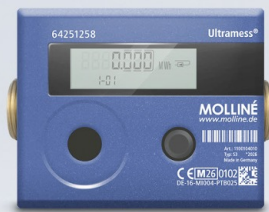
Als herstellerunabhängiger Spezialist liefern wir nicht nur Geräte, sondern **durchdachte, interoperable Lösungen**: modular, offen für gängige Standards und nahtlos **integrierbar** in Ihre Systemlandschaft. So schaffen wir die technische Grundlage für **präzise Verbrauchstransparenz**, nachhaltiges Energiemanagement und die Erfüllung aktueller **ESG-Anforderungen**.

Mit Molliné entscheiden Sie sich für Messtechnik, die mehr kann: zuverlässig, zukunftssicher – und Teil eines Gesamtsystems, das mitdenkt.



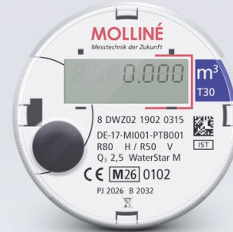
### STROM

Hutschienen Zähler  
Energiezähler  
Universalmessgerät  
Stromwandler



### WÄRME KÄLTE KLIMA

Kompaktzähler  
Ultraschallzähler  
Großzähler  
Aufschnallzähler  
Mobile Zähler



### WASSER

Aufputzzähler  
Unterputzzähler  
Ultraschallzähler  
Hauswasserzähler  
Großzähler  
Zapfhahnzähler  
Waschtischzähler  
MID-Zähler



### SYSTEM

Auslesesysteme  
Datenlogger  
Gateways  
Schnittstellen  
Auswertungssysteme  
Installation

ESG READY

RAUCH-  
MELDER



GAS



STROM



WASSER



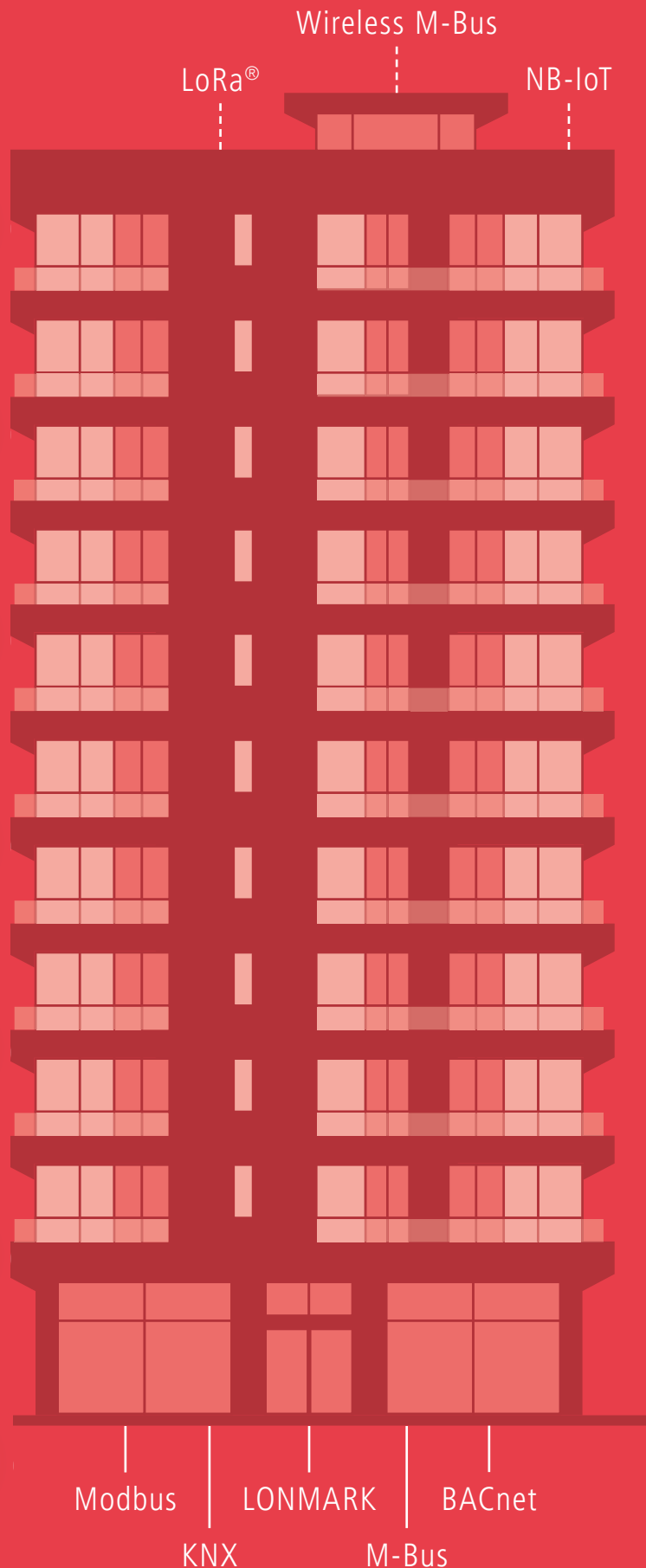
WÄRME



ÖL



SYSTEM



# VERBRAUCHSDATEN

Wie aus Zählerständen digitale Daten werden

**Ab dem  
01.01.2027  
müssen alle  
Zähler fernaus-  
lesbar sein.**

**Smart Metering** revolutioniert die Erfassung und Auswertung von Verbrauchsdaten. Mit intelligenten Zählern werden Informationen zu Strom, Wasser, Gas und Wärme in Echtzeit oder in definierten Intervallen erfasst und automatisch an Betreiber oder Energieversorger übertragen.

Diese Technologie bietet nicht nur mehr Komfort, sondern ermöglicht eine **verbrauchsgerechte Abrechnung, Energieeinsparung** und eine **transparente Darstellung der Verbrauchsdaten** für alle Beteiligten.

## **HEIZKOSTENVERORDNUNG – VORGABEN IM ÜBERBLICK**

Mit der Novellierung der HKVO verfolgt der Gesetzgeber das Ziel, die **Energieeffizienz im Gebäudebestand zu erhöhen und CO<sub>2</sub>-Emissionen zu reduzieren** – durch klare Vorgaben für Messtechnik und Verbrauchstransparenz. Diese Anforderungen machen Smart Metering zur Pflicht und gleichzeitig zur Chance, Gebäude **zukunftsfähig** auszustatten.

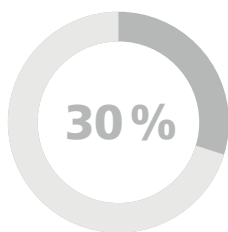
### **Seit dem 01.01.2022 gilt:**

- » Neu installierte Zähler **müssen fernauslesbar** sein.
- » Nutzer haben Anspruch auf eine **monatliche Verbrauchsinformation (UVI)**.

### **Ab dem 01.01.2027:**

- » **Alle** Geräte (auch bestehende) müssen fernauslesbar sein – entweder serienmäßig oder durch Nachrüstung eines Funkmodul (LoRa®, wireless M-Bus)
- » Die Systeme müssen interoperabel und **datenschutzkonform** arbeiten.

Welche Herausforderungen gibt es konkret bei der Umsetzung? Auf der nächsten Seite erfahren Sie mehr – und **wie wir Sie dabei unterstützen** »



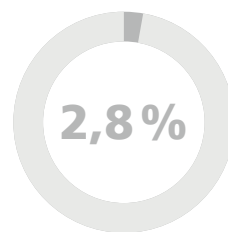
Smart Metering spart bis zu **30 %** Heizenergie – besonders in öffentlichen Gebäuden.

Deutsche Energie-Agentur  
KEDi-Projekt, 2024



Über 50 Millionen Verbrauchszähler müssen bis 2027 digitalisiert werden.

Heizkostenverordnung  
§ 5, HKVO 2021



Nur etwa 1,5 der 55 Mio. Stromzähler in Deutschland sind aktuell fernauslesbar.

Bundesnetzagentur  
Q2 2025



**MOLLINÉ**  
Messtechnik der Zukunft

Molliné GmbH • Kupferstraße 40-46 • 70565 Stuttgart  
Max Mustermann  
Musterstraße 1, ME 1  
123456 Musterstadt

## VERBRAUCHSINFORMATION

Zeitraum: März 2026

Guten Tag Max Mustermann,  
Umweltschutz und Nachhaltigkeit sind zentrale Zielsetzungen unseres Unternehmens. Auf diesem Weg möchten wir bei der Senkung des Energieverbrauchs unseren Beitrag leisten und Ihnen dazu Ihre Verbrauchswerte übermitteln.  
Dies sind die monatlichen Verbrauchswerte Ihrer Nutzer-/Mieteinheit für den Monat März 2026:

	Verbrauch im März 2026	Im Vergleich zu Februar 2026	Im Vergleich zu März 2025	Im Vergleich zu anderen Haushalten im März 2026
Heizung	67 kWh	↓ -54%	↓ -17%	-75% weniger
Warmwasser	72 kWh	↓ -25%	↑ +12%	-8% weniger

\* Falls keine Verbrauchs- oder Vergleichswerte dargestellt werden, waren Sie möglicherweise im Vormonat noch nicht als Nutzer/Meter eingetragen oder es standen nicht genug Daten für die Berechnung zur Verfügung.  
Hinweise: Hier dargestellt sind Näherungswerte, die lediglich eine Verbrauchsindikation geben. Dabei nicht berücksichtigt sind u.a. Verluste bei der Wärmerzeugung und Verteilung. Entsprechend kann der Energieverbrauch in der Abrechnung höher ausfallen.

Bei Fragen zu den hier dargestellten Verbrauchswerten wenden Sie sich bitte an Ihren Vermieter bzw. Verwalter.

Molliné GmbH  
Kupferstr. 40-46  
70565 Stuttgart

+49 (0) 711 35 16 95-20  
info@molline.de  
www.molline.de

Geschäftsführer: Frank Molliné  
Firmensitz:  
Stuttgart Vaihingen

Stuttgart HRB 723 953  
St.-Nr.: 99032 / 19130  
USt-IdNr.: DE 256 496 381

# SMART METERING





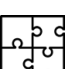
Lösungen für die Anforderungen moderner Gebäudetechnik

**Mit Molliné  
alle HKVO-  
Anforderungen  
zuverlässig  
umsetzen.**

Die Umstellung auf Smart Metering bietet Immobilienbesitzern, Hausverwaltungen und Vermietern die Chance, gesetzliche Vorgaben zu erfüllen und den Grundstein für eine zukunftssichere Gebäudetechnologie zu legen. Doch diese Transformation wirft auch Fragen auf: *Welche Geräte sind geeignet? Welche Übertragungsmöglichkeiten gibt es? Wie führt man neue Systeme effizient ein – unabhängig davon, ob bereits eine Infrastruktur besteht oder nicht?*

Molliné liefert nicht nur die passende Technologie, sondern auch die Unterstützung, die Sie benötigen, um jede Hürde zu meistern. Unsere intelligenten Messsysteme ermöglichen eine **präzise, transparente und effiziente Verbrauchserfassung**. Und unser Rundum-Service sorgt dafür, dass Sie die neuen Anforderungen mit minimalem Aufwand umsetzen können.

**Fünf typische Herausforderungen beim Smart Metering – und unsere Lösungen dafür im Überblick:**

	Herausforderung	LÖSUNG
	<b>Technische Gegebenheiten in Bestandsgebäuden</b>	<ul style="list-style-type: none"> <li>» Individuelle Planung mit Vor-Ort-Begehung</li> <li>» Nachrüstung fernauslesbarer Technik ohne bauliche Eingriffe</li> </ul>
	<b>Wirtschaftlichkeit und Investitionskosten</b>	<ul style="list-style-type: none"> <li>» Skalierbare Konzepte für einzelne Objekte oder ganze Bestände</li> <li>» Flexible Mietmodelle – ganz ohne hohe Anfangsinvestitionen</li> </ul>
	<b>Datenschutz und IT-Sicherheit</b>	<ul style="list-style-type: none"> <li>» DSGVO-konforme Systeme</li> <li>» Zertifizierte IT-Sicherheit nach aktuellen Standards</li> </ul>
	<b>Monatliche Informationspflicht</b>	<ul style="list-style-type: none"> <li>» Digitale Plattform zur automatischen Datenbereitstellung</li> <li>» Entlastung für Verwalter/Eigentümer durch Wegfall manueller Meldungen</li> </ul>
	<b>Gerätevielfalt und Systemkompatibilität</b>	<ul style="list-style-type: none"> <li>» Lieferung, Montage und Vernetzung aus einer Hand</li> <li>» Komplette Abrechnung – rechtssicher und transparent integriert</li> </ul>

## Zu klären:

Gebäudetyp: Wohnhaus

Anzahl Einheiten: 20

Verbrauchsmessung: Wärme, Wasser, Gas

Sicherheitstechnik: Rauchwarnmelder

Funktechnik: *LoRa WAN, Wireless M-Bus?*

Gateways: *Anzahl, Positionierung?*

Schnittstellen: *Datenanbindung?*

Nutzerportal: *Zugänge Mieter?*

Stromversorgung: *Batterie?*

## Zu klären:

Datenauslesung: *Intervalle?*

Geräte: *Mietoption?*

Installation: *?*

Gerätewartung: *regelm. Intervalle?*

Geräteprüfung: *gesetzl. Vorgaben?*

Erweiterbarkeit: *?*

Abrechnung: *Haarsverwaltung?*

Zuständigkeiten: *ein Ansprechpartner!*



# PROJEKTBERATUNG

Maßgeschneiderte Lösungen für jedes Gebäude

**Wir sind  
mehr als nur  
Dienstleister,  
wir sind Ihr  
Projektpartner.**

Ob **Neubau, Modernisierung** oder gesetzlich vorgeschriebene **Nachrüstung** – jede Phase eines Projekts stellt spezifische Anforderungen an Planung und Ausführung. Molliné steht Ihnen dabei als verlässlicher Partner zur Seite, der nicht nur Produkte liefert, sondern **aktiv zur erfolgreichen Umsetzung** Ihres Projekts beiträgt.

## **UNSER BERATUNGSANSATZ**

Wir begleiten Sie von der ersten Analyse bis zur finalen Umsetzung. Dabei berücksichtigen wir:

- » Die spezifische Gebäudestruktur und die Anforderungen der Nutzer
- » Aktuelle gesetzliche Vorgaben (z.B. die novellierte Heizkostenverordnung)
- » Technische Anschlussmöglichkeiten und die Kompatibilität der Systeme
- » Zukünftige Erweiterbarkeit und Wartungsanforderungen

Wir arbeiten eng mit Ihrem Verwalter, dem SHK- und Elektrohandwerk sowie, bei Bedarf, mit weiteren Gewerken (etwa Trockenbau) zusammen. **Diese gewerkeübergreifende Kooperation stellt sicher, dass alle Schnittstellen sauber abgestimmt sind und unnötige Verzögerungen vermieden werden.**

## **UNSER ZIEL**

Wir entwickeln Lösungen, die nicht nur **zuverlässig funktionieren**, sondern langfristig Bestand haben, **wirtschaftlich überzeugen** und nachhaltig wirken.



### **Persönliche Beratung**

Unsere erfahrenen Fachkräfte stehen Ihnen in jeder Projektphase zur Seite – **kompetent, engagiert und vor Ort.**



### **Planungssicherheit**

Strukturierte Prozesse und transparente Abstimmung sorgen für eine reibungslose Umsetzung.



### **Individuelle Systemkonzepte**

Jedes Konzept wird genau auf Ihre technischen und wirtschaftlichen Anforderungen zugeschnitten.



### **Rundum-Service**

Auf Wunsch übernehmen wir alle Schritte – von der Gerätebereitstellung über Montage und Wartung bis zur Abrechnung Ihrer Systeme.

# ABRECHNUNG

Komplex war gestern: Wir kümmern uns um Ihre Abrechnung

**Komplexe Vorschriften? Unser Service macht es Ihnen leichter.**

Die Erstellung von Heiz- und Betriebskostenabrechnungen gehört zu den anspruchsvollsten Aufgaben in der Immobilienverwaltung. Unterschiedliche Regelwerke, technische Anforderungen und individuelle Gegebenheiten machen die Abrechnung komplex – und fehleranfällig, wenn sie nicht professionell betreut wird.

Molliné bietet Ihnen eine ganzheitliche Lösung, die Abrechnungsprozesse deutlich vereinfacht – mit klaren Verbrauchsdaten, rechtssicherer Umsetzung und persönlicher Beratung. Dabei behalten wir für Sie den Überblick: technisch, rechtlich und organisatorisch.

- » **Transparente Heiz- und Betriebskostenabrechnungen** nachvollziehbar, digital, rechtssicher
- » **Fachkundige Beratung durch erfahrene Experten** bei Sonderfällen, Fragen oder rechtlichen Anforderungen
- » **Unterstützung bei Software & Prozessen** von Schulung bis vollständiger Abwicklungsübernahme



## Herausforderung

## MIT MOLLINÉ GANZ EINFACH

**Ständige Gesetzesänderungen**

Wir berücksichtigen alle aktuellen Vorschriften automatisch – zuverlässig und rechtssicher.

**Aufwendige Messwerterfassung**

Unsere fernauslesbaren Systeme liefern präzise und transparente Verbrauchsdaten.

**Individuelle Vertragskonstellationen**

Wir passen die Abrechnung flexibel an Ihre Immobilienstruktur an – für Mieter, Eigentümer oder Gewerbe.

**Fehleranfällige manuelle Prozesse**

Wir digitalisieren den gesamten Prozess – effizient, fehlerfrei, verständlich.

# MIETSERVICE

Mieten statt kaufen – flexible Lösungen für Ihre Messgeräte

Ihr individuell zugeschnittenes Mietpaket für Messgeräte.

Die Anschaffungskosten moderner Messgeräte können eine Herausforderung darstellen. Molliné bietet Ihnen deshalb eine clevere Alternative: **Mit unserem Mietservice nutzen Sie intelligente Zähler und Messsysteme, ohne hohe Anfangsinvestitionen tätigen zu müssen** und profitieren gleichzeitig von modernster Technologie. Die Mietkosten sind in der Regel umlegbar und somit für Vermieter wirtschaftlich besonders attraktiv.

## IHRE VORTEILE MIT MOLLINÉ

Mit Molliné bleibt Ihre Messtechnik flexibel, kosteneffizient und immer auf dem neuesten Stand der Technik:



### Kostensparnis und Flexibilität

Vermeiden Sie hohe Anschaffungskosten und zahlen Sie nur für die **tatsächlich** genutzten Geräte. Ob kurz- oder langfristig – unser Mietservice passt sich Ihren Bedürfnissen an. Die Anzahl der Geräte kann jederzeit flexibel angepasst werden.



### Regelmäßige Wartung & neueste Technik

Wir übernehmen Wartung und Austausch, damit Ihre Geräte stets auf dem neuesten Stand sind. Auf Wunsch kümmern wir uns auch um die Installation – für einen reibungslosen Betrieb ohne Aufwand für Sie.



### Eichservice & Rechtssicherheit

Alle Geräte entsprechen den gesetzlichen Anforderungen. Unser **Eichservice** gewährleistet regelmäßige Prüfungen, damit Sie stets rechtsicher bleiben. Sie müssen sich nicht um Fristen oder Austausch kümmern – wir erledigen das für Sie.



### Transparente Abrechnung

Klare Mietgebühren und umfassende Garantien schützen Sie vor unvorhergesehenen Kosten und bieten maximale Sicherheit.



### Nachhaltige Nutzung

Nach Ablauf ihrer Lebensdauer werden die Geräte **recycelt**, Materialien getrennt, aufbereitet und wiederverwertet. Dadurch vermeiden Sie Elektroschrott und tragen aktiv zur **Ressourcenschonung** bei.





## MOLLINÉ CONNECT



### FERNAUSLESUNG

Alle Status- und Prüfwerte werden per Funk an das Messsystem übermittelt und zentral erfasst.



### SELBSTÜBERWACHUNG

Jeder Melder kontrolliert regelmäßig alle wichtigen Funktionen – etwa Rauchkammer, Alarmsignal, Batterie, Umgebungseinflüsse und sogar Demontageversuche.



### FERNINSPEKTION

Die Geräte lassen sich **vollständig aus der Ferne** überprüfen. Jährliche Vor-Ort-Termine entfallen, was den Verwaltungsaufwand und **unnötige Fahrten (CO<sub>2</sub>-Emissionen)** spart.

# SMARTE TECHNIK



### DOKUMENTATION

Automatisch generierte Prüfberichte sorgen für Nachweisbarkeit – ganz ohne manuellen Aufwand. Alle Kontrollen sind zentral abgespeichert.



### KOMPATIBILITÄT

Der Rauchmelder funkt nach OMS-Standard und lässt sich nahtlos in bestehende Infrastrukturen einbinden. So können Sie ihn in Ihre vorhandene Mess- und Abrechnungstechnik integrieren.



### KEIN AUFWAND FÜR SIE

Keine Terminabsprachen, kein Zutrittsmanagement – die Prozesse laufen effizient im Hintergrund. Ihre Verwaltung wird maximal entlastet.

# RAUCHMELDER & HEIZKOSTENVERTEILER

Ferninspektion und Verbrauchstransparenz ohne Vor-Ort-Termine

**Nachweis per Klick – statt Protokollblock & Durchgänge.**

Rauchwarnmelder sind gesetzlich vorgeschrieben und müssen fachgerecht gewartet und dokumentiert werden. Heizkostenverteiler sind die Grundlage für die verursachergerechte Heizkostenabrechnung. Beide Gerätegruppen sind Teil einer hohen Betreiberverantwortung und verursachen im Alltag erheblichen Aufwand, wenn sie manuell betrieben werden.

## **UNSERE LÖSUNG**

Molliné übernimmt Installation, Wartung und Dokumentation und bindet Rauchwarnmelder und Heizkostenverteiler in eine gemeinsame digitale Infrastruktur ein. Über Ferninspektion und Ferndatenerfassung werden Zustände, Messergebnisse und Fehlermeldungen automatisch bereitgestellt. Alle Daten sind zentral einsehbar, jederzeit nachvollziehbar und sicher archiviert. So bleiben Bewohner ungestört, Terminabstimmungen entfallen und die Betreiberverantwortung wird nachhaltig abgesichert.

## **IHRE VORTEILE MIT MOLLINÉ**

Molliné entlastet Sie bei der Einhaltung gesetzlicher Vorgaben und sorgt gleichzeitig für höchste Sicherheit – **effizient, rechtssicher und zuverlässig:**

### **Fachgerechte Installation & Wartung**

Unsere qualifizierten Serviceteams übernehmen die vollständige Montage, Erstprüfung und laufende Wartung und stellen sicher, dass alle Geräte zuverlässig und im zulässigen Betriebszustand arbeiten.

### **Ferninspektion statt Wohnungsbegehung**

Wartungszustände, Batteriestände und Fehlermeldungen werden automatisch übermittelt. Das reduziert Vor-Ort-Termine und senkt den Aufwand für Nutzer, Eigentümer und Verwaltung.

### **Rechtssicherheit durch digitale Nachweise**

Alle Prüfungen, Wartungen und Ereignisse werden automatisch protokolliert. Sie erhalten einen lückenlosen Nachweis und erfüllen die gesetzlichen Anforderungen mühelos.

### **Verbrauchstransparenz durch Heizkostenverteiler**

Heizkostenverteiler erfassen die Wärmeabgabe direkt am Heizkörper. Die Verbrauchswerte können zentral ausgelesen und für eine gerechte Kostenverteilung genutzt werden. Das sorgt für klare Verhältnisse und nachvollziehbare Heizkostenanteile.





# PROJEKTERFOLGE

Unsere Technik im Einsatz vor Ort

So unterschiedlich die Gebäude, so individuell unsere Lösungen.

Unsere Lösungen sind so vielseitig wie die Anforderungen unserer Kunden. Ob **Bildungszentren, Bürokomplexe, soziale Einrichtungen, Industrieanlagen, Krankenhäuser, Kommunen** oder **Verkehrsinfrastrukturen** – Molliné bietet **maßgeschneiderte Systeme**, die individuell überzeugen und nachhaltige Ergebnisse liefern.

### **GEWERBE & VERWALTUNG**

LBBW Hochhaus, Stuttgart: Unsere Kältezählertechnik sorgt für präzise Messungen in den klimatisierten Büroetagen. Die Lösung ist speziell auf die Anforderungen großer Verwaltungsgebäude abgestimmt und umfasst **Fernauslesung** sowie eine einfache Integration in die bestehende Gebäudeleittechnik für mehr **Energie-Transparenz**.

### **INDUSTRIE & ENERGIE**

Müllheizkraftwerk, Frankfurt: Spezial-Messtechnik überwacht zuverlässig thermische Prozesse – robust, langlebig und voll **interoperabel** mit der Leittechnik. So wird ein effizienter Anlagenbetrieb mit optimaler Energieausbeute sichergestellt.

### **BILDUNG & KULTUR**

Stadtbibliothek Stuttgart: Moderne Ultraschallzähler gewährleisten eine **effiziente und wartungsarme Verbrauchserfassung** für Wärme und Wasser. Wartungsintervalle konnten verlängert werden, was den Aufwand reduziert und Kosten spart.

Sparkassenakademie Stuttgart: Komplettlösungen zur Erfassung und **Funk-Übertragung** der Verbrauchsdaten schaffen Transparenz für Betreiber und Nutzer. Alle Gebäude der Akademie wurden mit digitalen Zählern ausgerüstet, die zentral ausgelesen werden – ideal für einen Campus mit vielen Gebäuden.

### **GESUNDHEITSWESEN**

Medical Park, Hannover: Präzise Wärme- und Wasserzähler sichern eine hygienische, zuverlässige und wartungsarme Verbrauchserfassung in einer anspruchsvollen medizinischen Umgebung. Patientenkomfort und **Energieeffizienz** gehen hier Hand in Hand.

### **SOZIALE EINRICHTUNGEN**

Die Zieglerschen, Wilhelmsdorf: **Energieeffiziente Verbrauchserfassung** mit Mietgeräten – ideal bei wechselnder Belegung der Wohngruppen. Die **Ferninspektion** der Rauchwarnmelder reduziert den Verwaltungsaufwand erheblich und spart Zeit sowie Ressourcen.

Auf den nächsten Seiten erfahren Sie mehr über unsere Projekte »



# EINKAUFSZENTREN

Flächendeckende Verbrauchsmesstechnik für 100+ Einkaufszentren

**Fernauslesung  
in Sekunden –  
statt manuell  
in Wochen.**

Für einen der führenden Betreiber von Shopping-Centern in Europa realisiert Molliné ein ehrgeiziges Projekt: die **Ausstattung von über 100 Einkaufszentren** in Deutschland mit **modernster Messtechnik** – individuell geplant, flächendeckend umgesetzt.

Mit Verkaufsflächen von **über 75.000 m<sup>2</sup>** und **Millionen von Besuchern jährlich** stellt dieses Vorhaben höchste Anforderungen an Technik, Koordination und Skalierbarkeit.

### **EIN PROJEKT MIT VIELEN DIMENSIONEN**

Shopping-Center sind komplexe Immobilien mit vielfältigen Nutzern und Flächen. Unsere Lösungen bieten:

#### **Skalierbare Messtechniklösungen**

Anpassbar an wechselnde Mieterstrukturen und unterschiedliche Verbrauchsszenarien. Egal, ob kleine Ladeneinheit oder großer Ankermieter – **das System wächst mit.**

#### **Effiziente Fernauslesung**

Die manuelle Ablesung erforderte früher bis zu drei Wochen personellen Aufwand pro Objekt. Heute können die Zählerdaten **innerhalb von Sekunden digital ausgelesen** – automatisiert, ohne Vor-Ort-Zugriff und mit deutlich reduzierter Fehleranfälligkeit.

#### **Zentrale Projektkoordination**

Einheitliche Standards und eine **punktgenaue Umsetzung** an allen Standorten sorgen für reibungslose Abläufe. Molliné koordiniert die Installation in über 100 Objekten parallel – termingerecht und einheitlich.

#### **Technische Flexibilität**

Nahtlose Integration in bestehende Infrastrukturen und Systeme der Center. Unsere Technik fügt sich in vorhandene Gebäudeleitsysteme ein und ist **für künftige Erweiterungen gerüstet.**

### **UNSER RUNDUM-SERVICE**

Von der ersten Analyse über die Bereitstellung der passenden Messtechnik bis zur Installation, Fernauslesung und Abrechnung: Molliné übernimmt das Gesamtpaket – für eine präzise, zuverlässige und zukunftsichere Verbrauchserfassung.

## DATEN

**Standorte:** 50 Städte  
**Gebäudetyp:** Einkaufszentrum  
**Einheiten:** 100+ Gebäude  
**Umsetzung:** seit 2020  
**Fläche:** 2,95 Mio m<sup>2</sup>

## LÖSUNG

- Projektplanung
- Geräteintegration
- Systemanbindung
- Daten Fernauslesung

## TECHNIK

- Wärme-/Kälte-/Klimazähler
- Wasserzähler
- Stromzähler
- Gaszähler
- wM-Bus Funkmodule
- M-Bus & BACnet Schnittstellen



# FLUGHÄFEN

Intelligente Messtechnik für eine *Stadt* im 24/7-Betrieb

**Flughafen STR:  
8.000 Zähler,  
keine Minute  
Stillstand.**

Ein Flughafen ist mehr als ein Verkehrsknotenpunkt. Er ist eine komplexe Mini-Stadt mit eigenem Energiemanagement, vielfältigen Gebäuden und hohen Anforderungen an Technik und Sicherheit. Molliné unterstützt mehrere internationale Flughäfen – darunter **Stuttgart**, **Frankfurt** (Terminal 3) und **München** – mit intelligenter, fernauslesbarer Messtechnik.

### **BESONDERE HERAUSFORDERUNGEN**

Flughäfen stellen besondere Anforderungen an Planung, Technik und Sicherheit. Unsere Lösungen berücksichtigen:

#### **Vielfältige Messaufgaben im Dauerbetrieb**

Unsere Technik kommt überall dort zum Einsatz, wo Passagiere, Personal oder sensible Bereiche versorgt werden. Dazu zählen Terminals, Lounges, Verwaltungsbereiche und abgeschirmte Zonen wie militärisch genutzte Areale. Abgedeckt wird das komplette Spektrum der Medienerfassung: **Wärme, Kälte, Klima, Wasser, Strom, Gas und Öl.**

#### **Zählerauslegung und Eichwechsel im Großmaßstab**

Molliné übernimmt nicht nur Planung und Lieferung. Wir kümmern uns auch um die präzise **Zählerauslegung für jedes Gebäudeprofil** und organisieren den kompletten Austausch nach Ablauf der Eichfristen – mit bis zu 2.600 Geräten pro Durchgang. Insgesamt wurden am Flughafen Stuttgart 8.000 Zähler erneuert – bei laufendem Betrieb und ohne Unterbrechung.

#### **Fernauslesung inklusive, Betrieb in Kundenhand**

Alle Verbrauchsdaten werden automatisiert erfasst und zentral bereitgestellt. Die Auslesung erfolgt durch den Betreiber selbst – unabhängig, effizient und mit voller Datenkontrolle in Echtzeit.

### **ERGEBNIS: EFFIZIENZ IM GROßFORMAT**

Mit der integrierten Messtechnik von Molliné wird der Energieverbrauch über alle relevanten Gebäude hinweg sichtbar, steuerbar und analysierbar. Abrechnung, Monitoring und Optimierung basieren auf einer verlässlichen Datengrundlage – für einen energieeffizienten Flughafenbetrieb, der mit den steigenden Anforderungen wächst.

## DATEN

**Standorte:** Stuttgart,  
Frankfurt (Terminal 3),  
München  
**Umsetzung:** seit 2015

## LÖSUNG

- Projektplanung
- Zählerauslegung
- Systemanbindung
- Technische Beratung
- Daten Fernauslesung

## TECHNIK

- Wärme-/Kälte-/Klimazähler
- Wasserzähler
- Stromzähler
- Gaszähler & Ölzähler
- Gateways
- M-Bus Schnittstellen



# KUNDENMEINUNGEN

Was unsere Kunden über Molliné sagen

**Was unsere Kunden überzeugt, ist messbar.**

Zufriedene Kunden sind unser wichtigster Erfolgsnachweis. Hier kommen sie selbst zu Wort:

„Wir sind mit der Zusammenarbeit mit Molliné rundum zufrieden. Durch die gemeinsame Arbeit konnten unsere internen Prozesse deutlich vereinfacht und effizienter gestaltet werden. Besonders schätzen wir die kompetente und freundliche Betreuung sowie die jederzeit gute Erreichbarkeit der Mitarbeiter. Rückfragen werden stets schnell und zuverlässig beantwortet. Projekte werden termingerecht umgesetzt und die Kommunikation verläuft jederzeit offen und partnerschaftlich.“

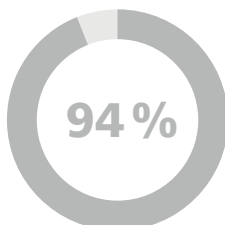
– **Prokurist eines Immobilienunternehmens**

„Das Team überzeugt durch hohes Fachwissen und eine klar lösungsorientierte Arbeitsweise. Projekte werden termingerecht umgesetzt, und unsere internen Abläufe konnten deutlich effizienter gestaltet werden. Die kompetente und freundliche Betreuung bestätigt uns darin, Molliné jederzeit weiterzuempfehlen.“

– **Bereichsleiter Gebäudemanagement einer Kommune**

„Für uns als Planungsbüro ist die fachliche Tiefe und das flexible Eingehen auf projektspezifische Anforderungen entscheidend. Gemeinsam mit Molliné konnten wir passgenaue Lösungen entwickeln. Die Zusammenarbeit war durchgängig konstruktiv und geprägt von hohem Engagement.“

– **Inhaberin eines Ingenieurbüros**



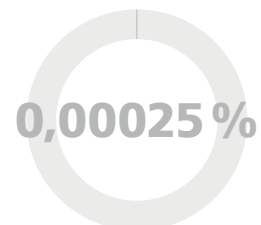
94 % unserer Kunden würden Molliné jederzeit weiterempfehlen.

Kundenumfrage 2025



Über 38.000 Kunden vertrauen derzeit auf unsere Lösungen und Erfahrung.

Stand: 2025



Die Ausfallrate unserer blauen Wärmehähler lag 2024 bei nur 0,00025 %.

Auswertung Gerätebestand

# NACHHALTIGKEIT

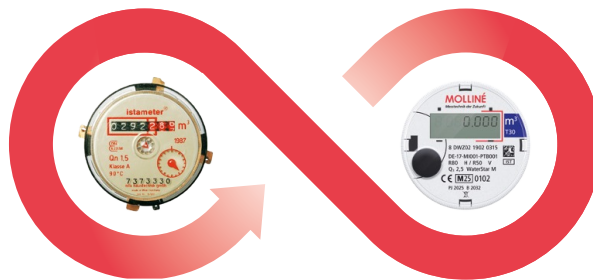
Unser Engagement für die Zukunft

**Verantwortung  
für die Zukunft  
übernehmen.**

Nachhaltigkeit ist für Molliné nicht nur ein Schlagwort, sondern integraler Bestandteil unseres Handelns. Wir gestalten unsere Prozesse so, dass ökologische, soziale und ökonomische Aspekte stets im Gleichgewicht stehen. **Unser Engagement für ESG** zeigt sich in verschiedenen Bereichen:

## **KREISLAUFWIRTSCHAFT**

Wir setzen auf Wiederverwenden statt Wegwerfen. Alte Zähler und Messgeräte nehmen wir zurück, prüfen und bereiten sie auf. Funktionierende Bauteile werden erneut verwendet, defekte Komponenten fachgerecht recycelt. So reduzieren wir Abfall, sparen wertvolle Rohstoffe und senken den **CO<sub>2</sub>-Ausstoß**. Dieses Konzept der **Kreislaufwirtschaft** verlängert die Lebensdauer unserer Produkte und schont die Umwelt.



## **LOKALE PRODUKTION**

Durch die Zusammenarbeit mit Herstellern in Deutschland und Europa minimieren wir Transportwege und Emissionen. Regionale Fertigung steht für uns auch für faire Arbeitsbedingungen, geprüfte Umweltstandards und schnelle Verfügbarkeit. Kurze Lieferwege bedeuten eine geringere Umweltbelastung – **Qualität und Nachhaltigkeit** gehen hier Hand in Hand.

## **ENERGIEEINSPARUNG DURCH FERNAUSLESUNG**

Unsere Messtechnik hilft dabei, Energie zu sparen. Intelligentes Zählerwesen (Smart Metering) und Fernauslesung machen Verbräuche **transparent** und ermöglichen es Nutzern, ihr Verhalten anzupassen. Zudem entfallen Vor-Ort-Termine für Ablesungen, was Fahrzeiten und **CO<sub>2</sub>-Emissionen** reduziert. Effizientes **Energiemanagement** wird so in der Praxis gelebt.

## **SOZIALE VERANTWORTUNG**

Wir investieren in die **Menschen** hinter Molliné. Regelmäßige Schulungen und fachübergreifende Qualifizierungen sichern die Weiterentwicklung unseres Teams. In unserem firmeneigenen Schulungszentrum fördern wir praxisnahe Ausbildung und Innovation. Darüber hinaus legen wir Wert auf eine **partnerschaftliche Unternehmenskultur** und engagieren uns in sozialen, kulturellen und sportlichen Projekten in der Region – für ein Miteinander, das über das Unternehmen hinaus Wirkung zeigt.



# INNOVATIONEN

Molliné Connect – Ihre digitale Lösung für Verbrauchsmanagement

So geht  
Verbrauchs-  
erfassung  
heute.

Die Immobilienbranche steht vor der Herausforderung, wachsende Anforderungen an **Verbrauchserfassung und Abrechnung** effizient und nachhaltig zu bewältigen. Mit **Molliné Connect** bieten wir eine innovative Plattform, die speziell entwickelt wurde, um diese Prozesse zu vereinfachen und zu optimieren – Ihre **Schnittstelle fürs Energiemanagement**.

## **EINE PLATTFORM, VIELE MÖGLICHKEITEN**

Molliné Connect vereint modernste Technologie mit intuitiver Handhabung. Unsere Plattform bietet Werkzeuge, um Verbrauchsdaten zu erfassen, zu analysieren und effizient zu verwalten – **alles auf einen Blick und in Echtzeit**.

### **Zentrale Verwaltung**

Alle Messgeräte und Verbrauchsdaten auf einer Plattform – für Verwalter, Eigentümer und Dienstleister.

### **Kabellose Fernauslesung**

Datenübertragung erfolgt automatisch – ohne manuelles Ablesen oder Zusatzaufwand vor Ort.

### **Flexible Nutzung**

Abrechnung selbst durchführen oder komfortabel an Molliné auslagern – Sie entscheiden.

## **MEHRWERT FÜR IHR UNTERNEHMEN**

Molliné Connect steigert die Effizienz Ihrer Abläufe und bietet klare Vorteile für die Verwaltung von Verbrauchsdaten:

### **Zeitersparnis**

Automatisierte Abläufe ersetzen manuelle Prozesse und Vor-Ort-Termine.

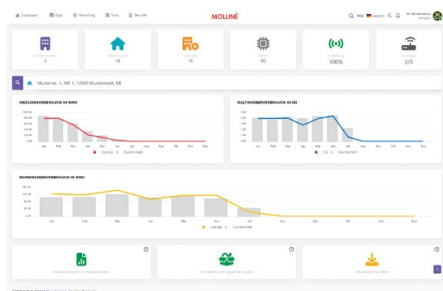
### **Kosteneffizienz**

Optimierte Abrechnungen, geringere Betriebskosten und Energieeinsparung durch Monitoring.

### **Umweltfreundlich**

Digitale Prozesse sparen Papier und CO<sub>2</sub> – und vermeiden unnötige Fahrten zur Ablesung.

Molliné Connect ist somit mehr als nur eine Software – es ist Ihr Schritt in die **digitale Zukunft** des Verbrauchsmanagements.



**MOLLINÉ**  
CONNECT



Wärme



Wasser



Strom



Gas



Rauch



Öl



Luft



Made in Germany



5 Jahre Garantie

z.B. auf Blaue Zähler



# MOLLINÉ LIEFERT SPITZENQUALITÄT, DIE ZÄHLT - HERGESTELLT IN DEUTSCHLAND

Die Produktion von Messtechnik in Deutschland steht für höchste Qualität und Genauigkeit. Strenge Kontrollen, moderne Technologien und jahrzehntelange Erfahrung sorgen für langlebige und zuverlässige Produkte, die den hohen Anforderungen unserer Kunden gerecht werden.



**WÄRME- & WASSERZÄHLER**  
Oldenburg, Schleswig-Holstein



**MONTAGEBLÖCKE**  
Attendorn, Nordrhein-Westfalen



**KOMPAKTZÄHLER**  
Wiesloch, Baden-Württemberg



**GASZÄHLER**  
Karlsruhe, Baden-Württemberg



**MOLLINÉ CONNECT**  
Stuttgart, Baden-Württemberg



**TROCKENLÄUFER**  
Furtwangen, Baden-Württemberg



**GASZÄHLER  
DRUCKLUFTZÄHLER**  
Villingen-Schwenningen, Baden-Württemberg

Präzision und Langlebigkeit  
Deutsche Messtechnik bietet  
Bauweise und eine verlängerte  
Alternativen oft kürzer halten  
wir auf Qualität, die sich aus  
Produkte haben eine 5-jährige  
vorgeschrieben und am N

**Persönlicher Service aus D**  
Unser Hauptsitz in Stuttgart  
Hier werden Ihre Abrechnun  
steht Ihnen mit Fachwissen  
betreiben wir kein Service  
che Beratung direkt aus T

**Fazit: Made in Germany**  
Wer auf deutsche Quali  
Messgenauigkeit und e  
Messtechnik „Made in  
und einen starken Part  
Kundenservice.

**MONTAGEBLÖCKE**  
Olpe, Nordrhein-Westfalen

**ULTRASCHALLZÄHLER**  
Ansbach, Bayern

**KUGELHÄHNCHENZÄHLER**  
Winterbach, Baden-Württemberg

**ÖLZÄHLER**  
Wernau, Baden-Württemberg

**DIGITALZÄHLER**  
Schelklingen, Baden-Württemberg

32 Zukunft + LIEFERUNG FREI HAUS +++ KURZE LIEFERZEITEN +++ TOP KUNDENSERVICE +++ VIELE

# MADE IN GERMANY

Messtechnik für höchste Ansprüche

Bei Molliné steht Verlässlichkeit an erster Stelle. Deshalb setzen wir bewusst auf Messtechnik aus deutscher Produktion. Unsere Geräte stammen größtenteils von **deutschen Herstellern** – ein klares Bekenntnis zu Präzision, Langlebigkeit und Nachhaltigkeit.

## PRÄZISION UND LANGLEBIGKEIT ALS STANDARD

In Deutschland entwickelte und produzierte Geräte von Molliné erfüllen höchste Qualitätsansprüche. Mit moderner Fertigungstechnologie, strengen Kontrollen und jahrzehntelangem Know-how garantieren wir, dass unsere Produkte auch unter anspruchsvollen Bedingungen zuverlässig funktionieren – jeden Tag, Jahr für Jahr.

Unsere Wärmemählerfamilien Wingstar und Ultrames werden z.B. in Baden-Württemberg gefertigt. Die Nähe zur Produktion ermöglicht umfassende Qualitätsprüfungen und gibt uns die Sicherheit, Ihnen **5 Jahre Garantie** zu bieten – deutlich mehr als die gesetzlich vorgeschriebenen zwei Jahre. Diese extra lange Garantiezeit unterstreicht unser Vertrauen in die Qualität **deutscher Fertigung**.

## PERSÖNLICHER SERVICE – DIREKT VOR ORT

Unser Hauptsitz in Stuttgart ist nicht nur Dreh- und Angelpunkt unserer technischen Expertise, sondern auch Ihr direkter Draht zu unseren Fachleuten. Bei Molliné sprechen Sie mit **Experten**, nicht mit einer anonymen Hotline. Persönlicher Service ist Teil unserer Philosophie – wir sind für Sie da, wenn Sie uns brauchen, **schnell und kompetent**.

## NACHHALTIGKEIT IM FOKUS

Kurze Lieferwege und ein **verantwortungsvoller Umgang mit Ressourcen** machen deutsche Produkte zu einer nachhaltigen Wahl. Für Molliné zählt nicht nur der Preis, sondern stets das **beste Ergebnis** – für Sie und die **Umwelt**. Darum bevorzugen wir regionale Qualität, die langlebig ist und weniger Transportaufwand verursacht.

**Made in Germany**

Standard  
höhere Messgenauigkeit, eine robuste Lebensdauer. Während günstigere und weniger Garantie bieten, setzen wir auf Qualität. Unsere „Blauen“ Messtechnik-Geräte bieten eine Garantie – weit mehr als die gesetzlich vorgeschriebene zwei Jahre.

Deutschland  
Stuttgart ist das Herzstück unseres Unternehmens: hier wird das Expertenteam entwickelt und unser Service-Team zur Seite. Anders als viele Wettbewerber haben wir ein Service-Center im Ausland – Sie erhalten persönlichen Service in Deutschland.

zählt sich aus  
Qualität setzt, investiert in Langlebigkeit, hohe Servicequalität. Molliné „Germany“ bietet verlässliche Messgenauigkeit – direkt aus Stuttgart mit persönlichem Service.

**ÖCKE**  
Nestfalen

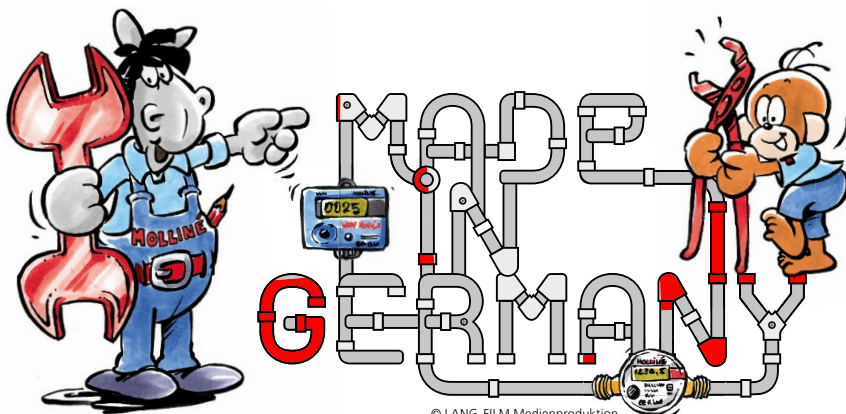
**WÄRMEMÄHLER**

Baden-Württemberg

Baden-Württemberg

Baden-Württemberg

**PREISE WIE VOR 10 JAHREN +++**





# BERATUNG

Ihr direkter Draht zu uns

**Immer einen kompetenten Ansprechpartner an Ihrer Seite.**

Bei Molliné ist Beratung nicht nur eine Dienstleistung – sie ist der Grundstein für den Erfolg Ihres Projekts. Unsere Expertinnen und Experten aus verschiedensten Fachbereichen stehen Ihnen zur Seite, um **passgenaue Lösungen** für Ihre Anforderungen zu entwickeln. Der persönliche Kontakt und die enge Zusammenarbeit sind für uns der Schlüssel zu einer erfolgreichen Partnerschaft.

### **EXPERTISE UND INDIVIDUELLE BETREUUNG**

Unser interdisziplinäres Team vereint Erfahrung, technisches Know-how und praxisorientierte Lösungen. Wir hören zu, analysieren Ihren Bedarf und entwickeln Konzepte, die sowohl technisch als auch wirtschaftlich überzeugen. Selbst bei komplexen Herausforderungen finden wir **umsetzbare Lösungen**, die begeistern.

### **DIREKTE ERREICHBARKEIT, KEINE HOTLINE**

Sie erreichen uns **montags bis freitags von 7 bis 17 Uhr telefonisch** – und jederzeit per E-Mail. Statt einer anonymen Hotline sprechen Sie bei uns direkt mit den Fachleuten, die Ihr Projekt betreuen. Auf Wunsch steht Ihnen sogar unsere Geschäftsführer persönlich zur Verfügung. Dieser direkte Draht ermöglicht einen schnellen, kompetenten Austausch ohne Umwege.

### **UNSER ZIEL: LÖSUNGEN, DIE BEGEISTERN**

Molliné versteht Ihre Anforderungen und bietet **maßgeschneiderte Beratung**, die echten Mehrwert schafft. Vertrauen Sie auf uns als Partner, der Ihr Projekt in jeder Phase unterstützt – vom ersten Konzept bis zur finalen Umsetzung. Ihr Erfolg ist unser Antrieb.



## TELEFON

Rufen Sie uns an,  
wir sind persönlich für Sie da.

Tel. 0711 35 16 95-20  
Montag–Freitag: 7–17 Uhr



## ONLINE

Nutzen Sie unsere  
digitalen Kanäle:

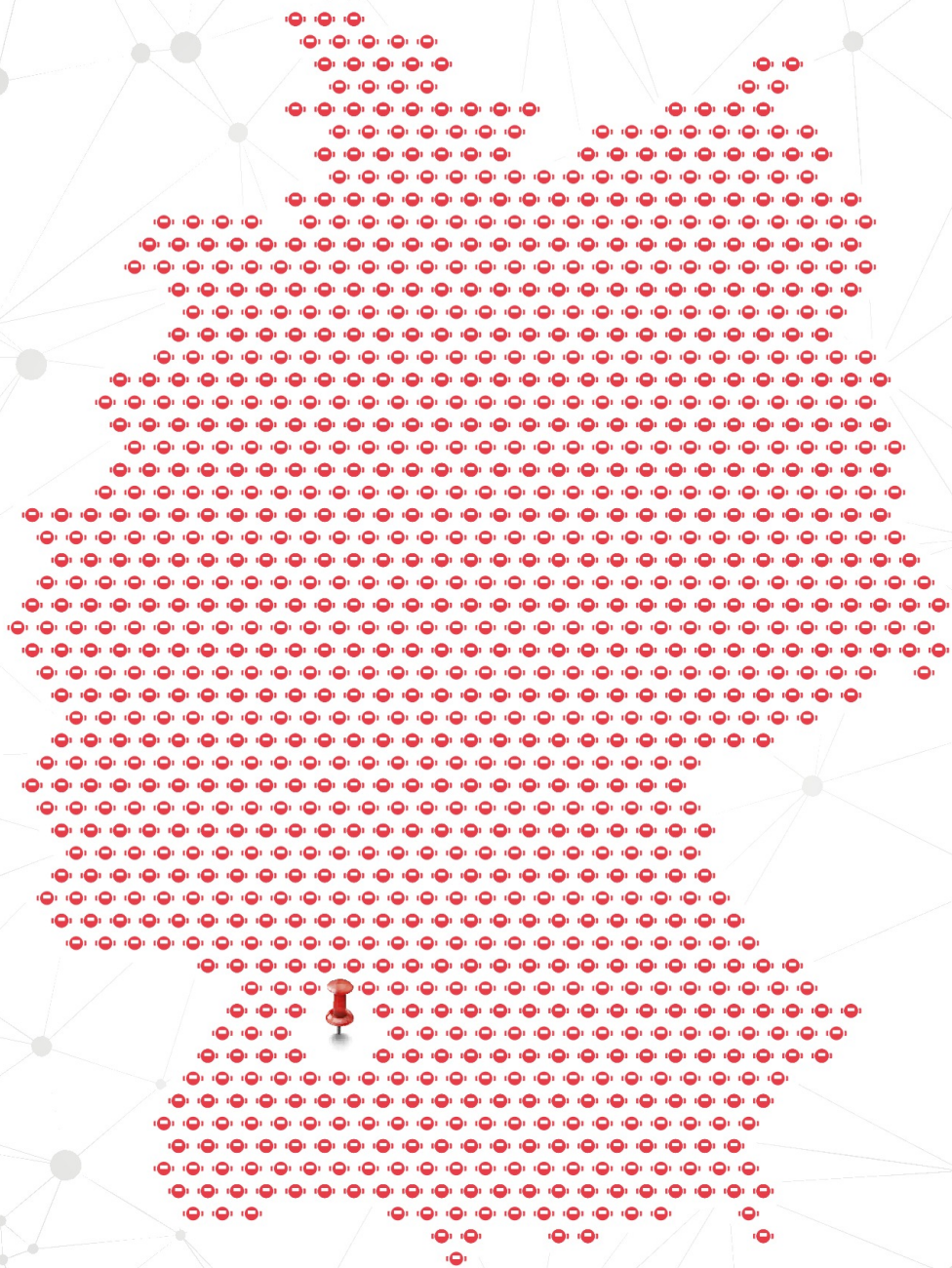
[info@molline.de](mailto:info@molline.de)  
[www.molline.de](http://www.molline.de)



## VOR ORT

Unser Außendienst berät Sie  
direkt an Ihrer Immobilie.

**Persönliche Projektbegleitung**  
**Technische Unterstützung**



# SERVICE VOR ORT

Für Sie deutschlandweit unterwegs: unser Außendienst und Projektteam

**Wir sind da,  
wenn Sie uns  
brauchen.**

Molliné steht Ihnen nicht nur zentral in Stuttgart, sondern deutschlandweit auch **direkt vor Ort** zur Seite. Unser **Außendienst** ist das Bindeglied zu maßgeschneiderten Lösungen bei Ihnen vor Ort. Mit technischem Know-how und langjähriger Erfahrung begleiten wir Sie bei **Planung, Installation und Inbetriebnahme** – für eine reibungslose Umsetzung direkt in Ihren Liegenschaften.

## **PERSÖNLICHE BETREUUNG DIREKT BEI IHNEN**

Unser Außendienst agiert als **Partner auf Augenhöhe**. Von der ersten Vor-Ort-Beratung bis zur finalen Umsetzung steht Ihnen ein fester Ansprechpartner zur Seite, der Ihre Anforderungen genau versteht und mit individuellen Lösungen unterstützt. Wir nehmen uns Zeit für Ihre Anliegen – dort, wo Sie uns brauchen.

## **FLEXIBILITÄT & SCHNELLE REAKTIONSZEITEN**

Wir wissen, wie wichtig es ist, **rasch auf neue Anforderungen** zu reagieren. Dank unserer regionalen Nähe sind wir schnell bei Ihnen. Kurze Wege und die enge Zusammenarbeit im Team ermöglichen es uns, Projekte auch bei kurzfristigen Herausforderungen effizient umzusetzen. Änderungswünsche oder zusätzliche Bedarfe greifen wir sofort auf.

## **SCHNELLE PROBLEMLÖSUNG & ANPASSUNGEN**

Auch während des Betriebs reagieren wir flexibel auf Veränderungen. Ob eine schnelle technische Anpassung erforderlich ist oder eine neue Lösung integriert werden muss – unser Außendienst ist **jederzeit für Sie da**. So stellen wir sicher, dass Ihre Messtechnik stets optimal läuft und mit Ihren Anforderungen mitwächst.

## **MEHR ALS NUR TECHNIK**

Unser Außendienst bietet mehr als reine technische Unterstützung. Wir sorgen dafür, dass alle Lösungen langfristig funktionieren und Ihre Erwartungen erfüllen. Durch **regelmäßige Besuche**, Inspektionen und Servicegespräche stellen wir die Qualität sicher und passen Systeme bei Bedarf an neue Anforderungen an.

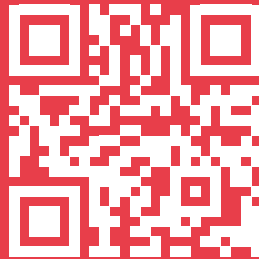
## **IHR ERFOLG IST UNSER ZIEL**

Molliné steht für eine **enge Zusammenarbeit**, abgestimmt auf Ihre individuellen Bedürfnisse. Vertrauen Sie auf unseren Außendienst für fachkundige Unterstützung und **nachhaltige Lösungen** – direkt bei Ihnen vor Ort.





***FRAGEN?  
PROJEKTIDEE?***



***WIR SIND BEREIT.***

[www.moline.de](http://www.moline.de)

**Zukunft der Messtechnik,  
herstellerunabhängig,  
aus Stuttgart.**

**MOLLINÉ**

*Messtechnik der Zukunft*

**WDV Molliné GmbH**

Kupferstraße 40-46  
70565 Stuttgart

T +49 (0) 711 35 16 95-20

F +49 (0) 711 35 16 95-29

[info@molline.de](mailto:info@molline.de)

[www.molline.de](http://www.molline.de)