

Das Messkapsel-System MK„i“ - EAS 2"

WDV/MOLLINÉ[®]


Wasserzähler · Wärmezähler
 Heizkostenverteiler · Abrechnungsservice

Koax MK„i“

- Koaxial 2" System: bekannt auch als „Hamburger Modell“ – **Unabhängigkeit bewahren!**
- Die meisten Abrechnungsdienste und Hersteller haben passende Zähler für dieses System

Der Universelle!



Zapfhahnzähler



Eckventilzähler



Ventilzähler



Adaptersystem



Montageblock



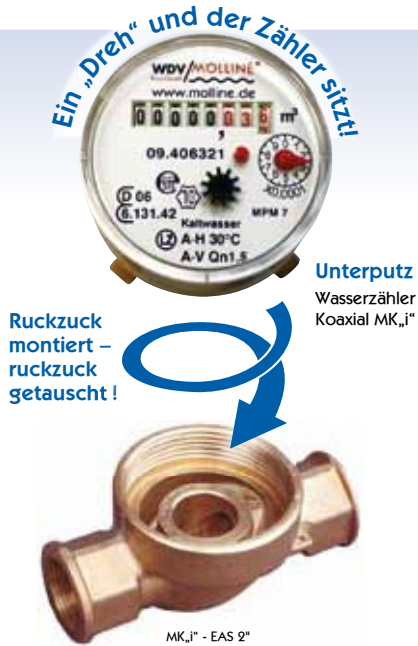
Montagestrang
in einem Stück



Montagebeispiel



Spitzenqualität aus Deutschland
Der Universelle!



Die wichtigsten Vorteile des Koaxial MK„i“:

- sekundenschnell – im „Handumdrehen“ montiert
- problemloser Austausch, da das Gewinde durch das 2"-Koaxial „Doppel-Dichtungssystem“ nicht im Wasser steht
- im Austausch passend auf seit vielen Jahren eingebaute EAS 2“ von ISTA/Viterra

Die folgenden Abrechnungsdienste und Hersteller haben passende Zähler für das Koaxial 2" System in ihrem Programm, z. B.:

ABB/Elster,
Allmess,
BFW,
Deltamess,
Metrona,

Minol,
Pollux / Sensus,
Siemens / Qundis,
Techem,
ISTA,

Wassergeräte,
WDV/Molliné,
Zenner
uvm.

Bewahren Sie sich und Ihren Kunden die Unabhängigkeit bei der Wahl des Abrechnungsdienstes und der Zähler!

Hamburger Modell

Kurzinfo

- nur ein Einbauteil für Sanitär & Heizung – einfache und günstige Lagerhaltung
- sekundenschnell – im „Handumdrehen“ – montiert
- einfachster Zähleraustausch nach Ablauf der Eichzeit, dank 2" Koaxial-Messkapsel
- im Austausch passend auf seit vielen Jahren eingebaute EAS 2“ von ISTA/Viterra
- Einbauteil EAS 2" für alle Anschlussarten lieferbar
- altbewährtes Messkapselprinzip, dadurch kein Leitungseingriff
- Präzisionszähler „Made in Germany“
- Totraumfrei, dadurch hoher Hygienestandard, Gefahr der Legionellenbildung wird minimiert

Bekannt auch als „Hamburger Modell“



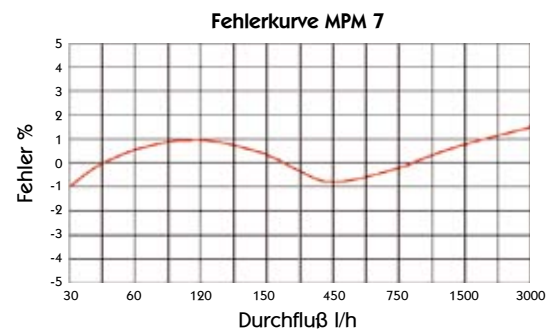
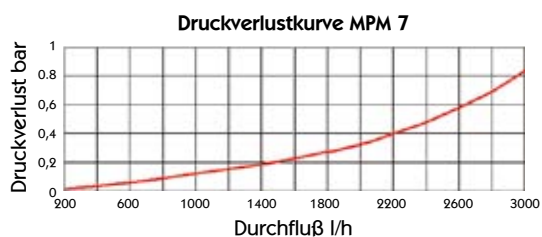
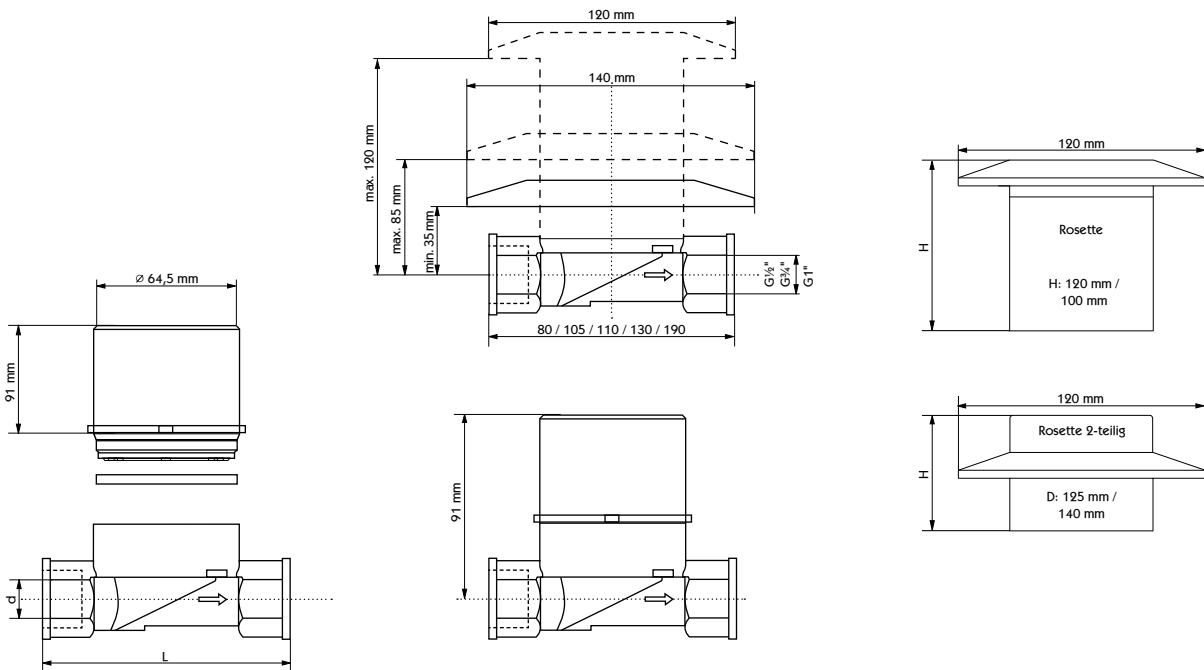
Das Koaxial MK_{„I“}-System wurde vor über 30 Jahren von Istatmeter entwickelt. Das nahezu unveränderte Koax 2[“]-System hat in der langen Zeit eine große Verbreitung erreicht. Die Hamburger Wasserwerke (HWW) schreiben den Einbau des Koaxial-

Wassermählergehäuses mit G2[“] in Hamburg vor. In den letzten Jahren hat sich dadurch das Koaxial MK_{„I“}-System mehr und mehr zu einem Quasi-Standard entwickelt. Hervorzuheben sind: die hervorragenden messtechnischen Eigen-

schaften, der hohe Verbreitungsgrad, der leichte Austausch und die Wahrung der Unabhängigkeit von Eigentümern und Handwerk. WDV/Molliné hat sich deshalb für dieses System als Hausmarke entschieden.

Technische Daten:

Zähler-Nenngröße	Q_n	m ³ /h	1,5	Zählwerksdurchmesser	mm	64,5
Kurzzeitige Höchstbelastung	Q_{max}	m ³ /h	3	Bauhöhe	mm	91
Kleinster Durchfluss	Q_{min}	l/h	60	Rosettendurchmesser	D	mm 120/140
Anlaufempfindlichkeit		l/h	12	Rosette Bauhöhe	H	mm 80/58
Betriebsdruck		PN	16	EAS 2 [“] Baulänge	L	mm 80-190
Max. Temperatur kalt / warm		30°C	90°C	EAS 2 [“] Anschluss	d	IG / AG 1/2 [“] -1 [“]



Das Messkapsel-System

MK„i“-EAS 2"

Koax MK „i“

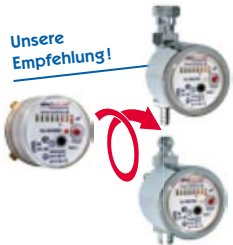
Die „Wirtschaftlichen“ zum nachträglichen Einbau

Ideal zum Einbau und besonders zum Austausch an schwer zugänglichen Stellen geeignet, wie z. B. unter der Spüle, hinter dem Mülleimer



- Das dauerhafte und wirtschaftliche Lösungsangebot zum nachträglichen Einbau von Wasserzählern in bewohnten Gebäuden.
- Die Zähler messen äußerst exakt, ohne dass in das Leitungssystem eingegriffen werden muss.
- Für viele Wasserentnahmestellen können die gleichen Zähler verwendet werden – somit ergeben sich entscheidende Vorteile beim turnusmäßigen, gesetzlich vorgeschriebenen Eichaustausch.
- Durch sein formschönes Design und kleinste Abmessungen integriert sich der Zähler in jede Umgebung.
- Bitte beachten Sie auch den Ventiltzähler VTZ 04 auf der letzten Seite.

Unsere Empfehlung!



Zapfhahnzähler Messkapsel Koaxial (mit Doppelverschraubung)

WDV/MOLLINÉ® EAS 2"	Für Waschmaschinen	ZHZ Ko	k/w	
WDV/MOLLINÉ® EAS 2"		ZHZ Ko	kalt	7022Ko
WDV/MOLLINÉ® EAS 2"		ZHZ Ko	warm	7023Ko

Waschtischzähler Messkapsel Koaxial (mit Quetsch- und 3/8"-Verschraubung, ohne Schlauch)

WDV/MOLLINÉ® EAS 2"	Ideal unter Spülen	WTZ Ko	k/w	
WDV/MOLLINÉ® EAS 2"		WTZ Ko	kalt	7020Ko
WDV/MOLLINÉ® EAS 2"		WTZ Ko	warm	7021Ko

Das Adaptersystem ist die Lösung bei Objekten in denen verschiedene UP-Systeme installiert sind



Koaxial MK„i“

Koaxial MK„i“	Typ	k/w	
Koaxial MK„i“ mit Rosette	HWW/Koax	kalt	61200
Koaxial MK„i“ mit Rosette	HWW/Koax	warm	61210
Koaxial MK„i“ ohne Rosette	HWW/Koax	kalt	60200
Koaxial MK„i“ ohne Rosette	HWW/Koax	warm	60210

Für 2" ISTA-EAS

Adapter – Zähler

Zubehör und Adapter für MK „i“ Koax 2"

Koaxial MK„i“-Adapter auf:

ABB MO-C	IMOC	62110
ABB MO-E	IMOE	62111
Allmess UP 6000	IALL	62112
Brunata/Metrona M 307/2 K3/W3	IME3	62117
Minol MB 3	IMB3	62113
Techem vario s	ITVS	62115
Koaxial MK„i“ Verlängerung 20 mm	IV20	62102
Koaxial MK„i“ Verlängerung 40 mm	IV40	62104
Koaxial MK„i“ Strömungswandler	ISTW	62101



Das Messkapsel-System MK„i“-EAS 2"



Koaxial MK„i“		Typ	k/w	Art.-Nr.	
Koaxial MK„i“	mit Rosette	Für 2" ISTA-EAS	HWW/Koax	kalt	61200
Koaxial MK„i“	mit Rosette		HWW/Koax	warm	61210
Koaxial MK„i“	ohne Rosette		HWW/Koax	kalt	60200
Koaxial MK„i“	ohne Rosette		HWW/Koax	warm	60210

Unsere Empfehlung!
Koaxial MK„i“



Koaxial MK„i“ Hamburger Modell / HWW Der „Schnellste“ im Einbau und Austausch, „totraumfrei“



Universalschlüssel passend für Original und Ersatz MK„i“	Typ	Art.-Nr.
Allmess Original UP 6000, Ersatz UP-Quick, Metrona M 307/2 Original und Ersatz, ABB Modulmeter Original und Ersatz, ISTA Original und Ersatz MK„i“ Koax, Techem Ersatz, PolluMUK Original und Ersatz	UNI	61972

Einer für viele!



Koaxial für MK„i“	Baulänge	Anschluss		Art.-Nr.
Lötanschluss	110 mm	15 mm	EAS 2"	6080-15
Lötanschluss	110 mm	18 mm	EAS 2"	6080-18
Lötanschluss	110 mm	22 mm	EAS 2"	6080-22
Lötanschluss	130 mm	22 mm	EAS 2"	6081-22
Gewinde	110 mm	1/2" IG	EAS 2"	6080-2i
Gewinde	80 mm	3/4" IG	EAS 2"	6081-3i
Gewinde	110 mm	3/4" IG	EAS 2"	6080-3i
Gewinde	110 mm	1/2" AG	EAS 2"	6080-2A
Gewinde	80 mm	3/4" AG	EAS 2"	6081-3A
Gewinde	110 mm	3/4" AG	EAS 2"	6080-3A
Gewinde	130 mm	1" AG	EAS 2"	6080-4A
Gewinde	105 mm	1" AG	EAS 2"	6081-4A
Gewinde	190 mm	1" AG	EAS 2"	6081-5A
Gewinde/Rotguss	110 mm	3/4" IG	EAS 2"	6083-3i

Hamburger Modell

Passend auch für ISTA/VITERRA



Zubehör	Typ/Dimension	Art.-Nr.
Rosette rund, kürzbar	BL 80 mm, ø 120 mm	60542
Rosette MK„i“, zweiteilig, wird bei 61200/61210 mitgeliefert	BL 55 mm, ø 140 mm	60580
Rosette MK„i“, zweiteilig	ø 125 mm	60700

Hergestellt in Deutschland

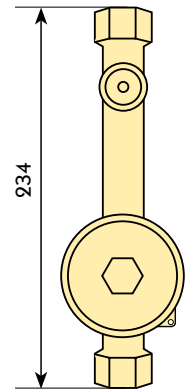
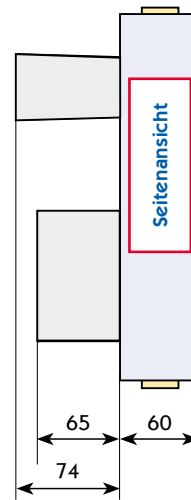
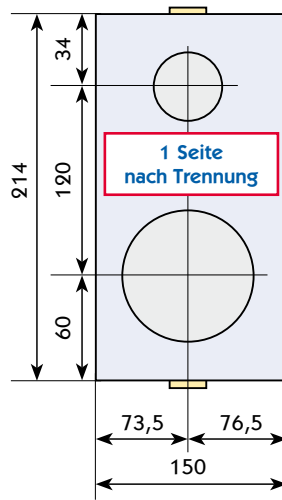
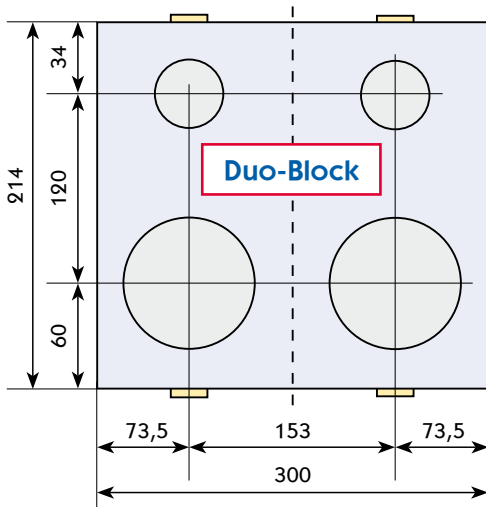




Montageblock & -strang

Rotguss und Messing

Montageblöcke



Kemper Rotguss

- Rotgussstrang in einem Stück gegossen, ohne Verbindungselement, dauerhaft dicht
- Rotguss ist ein genormter Armaturen- und Installationswerksstoff nach DIN 50930-6 / DIN EN 1982
- Rotguss ist aufgrund des hohen Kupfergehalts entzinkungsarm
- Rotguss ist gemäß der Trinkwasserverordnung bei allen Wasserqualitäten einsetzbar
- Rotguss ist nach allen Normen wie z.B.

DIN 50930-6 und DIN 1988 uneingeschränkt einsetzbar

- Rotguss ist besonders korrosionsbeständig
- Rotguss wird aus Kreislaufmaterial wie Altarmaturen und Bauelementen ohne Qualitätsverlust gewonnen, dies schont Umwelt und Ressourcen
- Ihre Sicherheit:
ROTguss – EINGuss – KEMPERguss

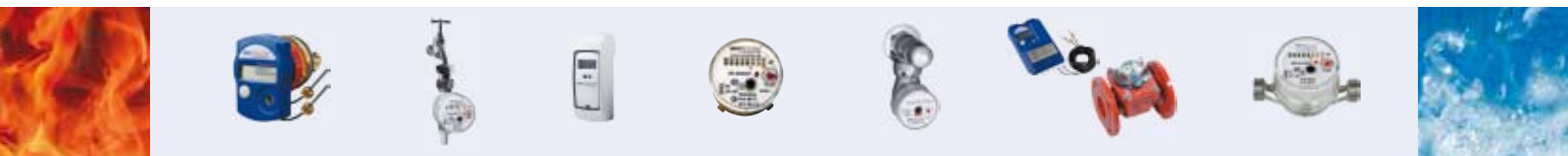


Messing

- Messingstrang technisch bedingt nicht in einem Stück realisierbar
- Messing ist ein genormter Armaturen- und Installationswerksstoff nach DIN 50930-6 / DIN EN 1982
- Qualität hergestellt in Deutschland
- Messing ist gemäß der Trinkwasserverord-

nung bei unbedenklichen Wasserqualitäten einsetzbar

- Messing wird aus Kreislaufmaterial wie Altarmaturen und Bauelementen ohne Qualitätsverlust gewonnen, dies schont Umwelt und Ressourcen



Montageblock aus Rotguss und Messing

- zeitsparende, saubere Montage, direkt verfliesbar
- Montagewinkel universell für Mauerwerk-, Trockenbauwand- und Vorwandmontage
- vormontierte Einheit, aufwändiges Ausrichten und abmessen entfällt
- optimale Wärmedämmung, besser als EnEV-Richtwerte vorgeben
- optimale Schalldämmung, Armaturengruppe I, Baustoffklasse B2
- auf Wunsch mit Brandschutzummantelung F90



Koaxial MK„i“+ ISTA Modell „Mercedes“ Rotguss mit Standardventil, Anschluss 3/4“ IG

Duo Montageblock Rotguss

Mono Montageblock Rotguss

Montagestrang Rotguss

**ROTguss – EINguss
KEMPERguss**

Typ Art.-Nr.

DK Ko 68810

MK Ko 68830

SK Ko 68850



Koaxial MK„i“+ ISTA Modell „Standard“ Messing mit Standardventil, Anschluss 3/4“ IG

Duo Montageblock Messing

Mono Montageblock Messing

Montagestrang Messing

Typ Art.-Nr.

DK Ko 68910

MK Ko 68930

SK Ko 68950



Mehrpriest Brandschutzummantelung 5-seitig Promatec 35 mm F90

Brandschutzummantelung F90 für Duo Montageblock

Brandschutzummantelung F90 für Mono Montageblock

Typ Art.-Nr.

F90D 68805

F90M 68806

Fertigmontageset aus Messing, verchromt für Standardventil

Fertigmontageset kalt

Fertigmontageset warm

Fertigmontageset kalt

Fertigmontageset warm

Verlängerung 40 mm

„Mercedes“

40 mm lang

Messinggriff

Typ Art.-Nr.

FMK 01 68664

FMW 01 68674

FMK 01 68662

FMW 01 68672

FMV 01 68700



Fertigmontageset Standard, verchromt für Standardventil

Fertigmontageset kalt

Fertigmontageset warm

Fertigmontageset kalt

Fertigmontageset warm

Verlängerung 40 mm

„Standard“

40 mm lang

Kunststoffgriff

Typ Art.-Nr.

FSK 01 68665

FSW 01 68675

FSK 01 68663

FSW 01 68673

FMV 01 68700



VTZ 04

Speziell zur Installation in Norddeutschland geeignet



Geradsitz
DIN 3512



Rundstrom
DIN 3500

Seppefricke
Anschluss

Hamburger Kolben



Schrägsitz
DIN 3502

Ventilzähler VTZ 04		Typ	Art.-Nr.
Zähler-Eckgehäuse Koaxial 2" mit Keramikscheibenabsperrventil, dreh- und schwenkbar um 3 Achsen für optimale Ablesung			
Ventilzähler	Hamburger Modell	kalt	VTZ04 90200
Ventilzähler	Hamburger Modell	warm	VTZ04 90210
Ventilzähler ohne Messeinsatz, mit Deckel und Schubrosette		VTZ04	90204
Montageschlüssel für VTZ-Koax-Kolben (Rundstrom)		MTZ04	90215
Montageschlüssel für Geradsitz- und Schrägsitz-Ventile		GTZ04	90216

Ventilinstallation Geradsitz DIN 3512 (inkl. Wandabdeckrosette Chrom)			
Mantelrohr 1/2" Basislänge	26,5 mm	M15B	90220
+ 30 mm, Einbaulänge	56,5 mm	M153	90221
+ 60 mm, Einbaulänge	86,5 mm	M156	90222
+ 90 mm, Einbaulänge	116,5 mm	M159	90223
Mantelrohr 3/4" Basislänge	26,5 mm	M20B	90230
+ 30 mm, Einbaulänge	56,5 mm	M203	90231
+ 60 mm, Einbaulänge	86,5 mm	M206	90232
+ 90 mm, Einbaulänge	116,5 mm	M209	90233
Mantelrohr 1" Basislänge	26,5 mm	M25B	90240
+ 30 mm, Einbaulänge	56,5 mm	M253	90241
+ 60 mm, Einbaulänge	86,5 mm	M256	90242
+ 90 mm, Einbaulänge	116,5 mm	M259	90243
Mantelrohr 1 1/4" Basislänge	26,5 mm	M32B	90250
Sonderverlängerungen bis 180 mm (bitte Anschluss und Länge angeben)			Anfrage

Ventilinstallation Rundstrom DIN 3500 „Hamburger Kolben“, Standardlänge (inkl. 2-teiliger Wandabdeckrosette, Einbautiefe max. 26,5 mm)			
Hamburger Kolben VTZ-Koax MR 1/2" DN 15, Kolben Ø 14 mm		H15B	90320
Anschluss-Set, verlängert um 1/2" + 30 mm		H153	90321
	1/2" + 60 mm	H156	90322
	1/2" + 90 mm	H159	90323
Hamburger Kolben VTZ-Koax MR M24 x 1,5, Kolben Ø 18 mm		H24B	90330
Anschluss-Set, verlängert um M24 x 1,5 + 30 mm		H243	90331
	M24 x 1,5 + 60 mm	H246	90332
	M24 x 1,5 + 90 mm	H249	90333
Hamburger Kolben VTZ-Koax MR M28 x 1,5, Kolben Ø 21 mm		H28B	90340
Anschluss-Set, verlängert um M28 x 1,5 + 30 mm		H283	90341
	M28 x 1,5 + 60 mm	H286	90342
	M28 x 1,5 + 90 mm	H289	90343
Hamburger Kolben VTZ-Koax MR M34, Kolben Ø 28 mm		H34B	90350
Anschluss-Set, verlängert um M34 + 30 mm		H343	90351
	M34 + 60 mm	H346	90352
	M34 + 90 mm	H349	90353

Ventilinstallation Schrägsitz DIN 3502			
Schrägsitzarmatur	1/2" Messing	V15	90360
Schrägsitzarmatur	3/4" Messing	V20	90361
Schrägsitzarmatur	1" Messing	V25	90362

